

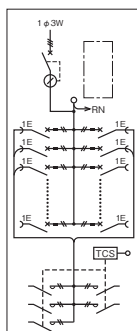
単相3線式

分岐 プラグインスリム
サーキットブレーカ

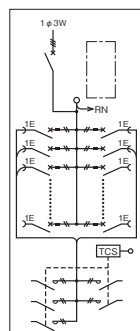
- 一次側プラグイン構造
- 相切替が可能
- 二次側速結端子構造



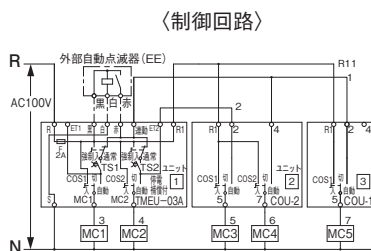
PEN10-28-TM5JC



PEN



PNL



粉体塗装

屋内用 IP2XD

クリーム塗装
クリーム色(2.5Y9/1)
日塗工J22-90B

ライトベージュ塗装
LB色(5Y7/1)
日塗工J25-70B

■マグネットコンタクトは 定格通電電流30A(定格使用電流AC1級30A、AC3級20A) のものを使用しています。

●ご注文について (下記の変更の場合、組替価格は必要ありません。)

■分岐回路数の変更(減数)

分岐回路数の変更(減数)も承ります。

分岐ブレーカ	組込み標準価格 円
PNX51T 2P 1E 20A	1,950

価格は(変更元商品価格)-(分岐減数×上記の価格)です。

■埋込形への変更

埋込形もごさいますのでご用命ください。

■ライトベージュ塗装への変更 (価格は同価格)

品名記号はクリーム塗装です。ライトベージュ塗装(5Y7/1)をご注文の際は品名記号末尾のCを削除してください。

(例)PEN3-08-TM5JC → PEN3-08-TM5J

■主幹容量の変更 (価格は同価格)

主幹60A → 50A 100A → 75Aの
主幹容量変更ができます。

主幹30A 主幹(PEN) : GE 58NA 3P 30A(F30) (定格感度電流 F(高速形)30mA)
主幹(PNL) : NE 58NA 3P 30A

納期区分	分岐回路数	予備スペース	主幹 単3中性線欠相保護付 漏電ブレーカ		主幹 単3中性線欠相保護付 サーキットブレーカ		寸法 mm			適用キャビネット
			品名記号	標準価格 円	品名記号	標準価格 円	ヨ	コ	タテ	
③	8	0	PEN3-08-TM5JC	197,000	PNL3-08-TM5JC	193,000	500	800	120	B12-58C

主幹60A 主幹(PEN) : GE 68NA 3P 60A(F100) (定格感度電流 F(高速形)100mA)
主幹(PNL) : NE 68NA 3P 60A

③	8	0	PEN6-08-TM5JC	197,000	PNL6-08-TM5JC	193,000	500	800	120	B12-58C
③	14	0	PEN6-14-TM5JC	212,000	PNL6-14-TM5JC	208,000	〃	900	〃	B12-59C
③	22	0	PEN6-22-TM5JC	233,000	PNL6-22-TM5JC	229,000	〃	1,000	〃	B12-510C
③	30	0	PEN6-30-TM5JC	252,000	PNL6-30-TM5JC	249,000	〃	1,100	〃	B12-511C

主幹100A 主幹(PEN) : GE 108NA 3P 100A(F100) (定格感度電流 F(高速形)100mA)
主幹(PNL) : NE 108NA 3P 100A

③	16	0	PEN10-16-TM5JC	240,000	PNL10-16-TM5JC	233,000	500	1,000	120	B12-510C
③	24	0	PEN10-24-TM5JC	260,000	PNL10-24-TM5JC	253,000	〃	1,100	〃	B12-511C
③	28	0	PEN10-28-TM5JC	273,000	PNL10-28-TM5JC	266,000	〃	1,200	〃	B12-512C
③	36	0	PEN10-36-TM5JC	295,000	PNL10-36-TM5JC	288,000	〃	1,300	〃	B12-513C
③	44	0	PEN10-44-TM5JC	315,000	PNL10-44-TM5JC	308,000	〃	1,400	〃	B12-514C
③	52	0	PEN10-52-TM5JC	336,000	PNL10-52-TM5JC	329,000	〃	1,500	〃	B12-515C

主幹150A 主幹(PEN) : GE 158NA 3P 150A(F100) (定格感度電流 F(高速形)100mA)
主幹(PNL) : NE 158NA 3P 150A

③	16	0	PEN15-16-TM5JC	249,000	PNL15-16-TM5JC	239,000	500	1,000	120	B12-510C
③	24	0	PEN15-24-TM5JC	269,000	PNL15-24-TM5JC	259,000	〃	1,100	〃	B12-511C
③	28	0	PEN15-28-TM5JC	282,000	PNL15-28-TM5JC	272,000	〃	1,200	〃	B12-512C
③	36	0	PEN15-36-TM5JC	304,000	PNL15-36-TM5JC	294,000	〃	1,300	〃	B12-513C
③	44	0	PEN15-44-TM5JC	324,000	PNL15-44-TM5JC	314,000	〃	1,400	〃	B12-514C
③	52	0	PEN15-52-TM5JC	345,000	PNL15-52-TM5JC	335,000	〃	1,500	〃	B12-515C

主幹200A 主幹(PEN) : GE 228NA 3P 200A(FV(高速形) (定格感度電流 100/200/500mA切換))
主幹(PNL) : NE 228NA 3P 200A

③	20	0	PEN20-20-TM5JC	321,000	PNL20-20-TM5JC	315,000	500	1,300	160	B16-513C
③	28	0	PEN20-28-TM5JC	345,000	PNL20-28-TM5JC	338,000	〃	1,400	〃	B16-514C
③	36	0	PEN20-36-TM5JC	367,000	PNL20-36-TM5JC	360,000	〃	1,500	〃	B16-515C
③	44	0	PEN20-44-TM5JC	388,000	PNL20-44-TM5JC	382,000	〃	1,600	〃	B16-516C

主幹250A 主幹(PEN) : GE 258NA 3P 250A(FV(高速形) (定格感度電流 100/200/500mA切換))
主幹(PNL) : NE 258NA 3P 250A

③	20	0	PEN25-20-TM5JC	325,000	PNL25-20-TM5JC	322,000	500	1,300	160	B16-513C
③	28	0	PEN25-28-TM5JC	348,000	PNL25-28-TM5JC	346,000	〃	1,400	〃	B16-514C
③	36	0	PEN25-36-TM5JC	370,000	PNL25-36-TM5JC	368,000	〃	1,500	〃	B16-515C
③	44	0	PEN25-44-TM5JC	392,000	PNL25-44-TM5JC	389,000	〃	1,600	〃	B16-516C

◎代理店様在庫品 ◎物流センター在庫品 ①③⑤⑦標準品(納期別) (受)受注品

■上記品名記号はクリーム塗装です。

■TS付自動点滅回路の設定方法を動画で確認できます。▶▶ <http://www.nito.co.jp/support/tmeu/index.html>