

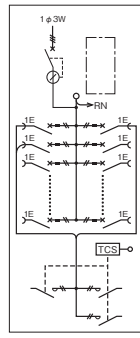
単相3線式

分岐 プラグインスリム  
サーキットブレーカ

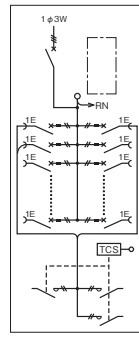
- 一次側プラグイン構造
- 相切替が可能
- 二次側速結端子構造



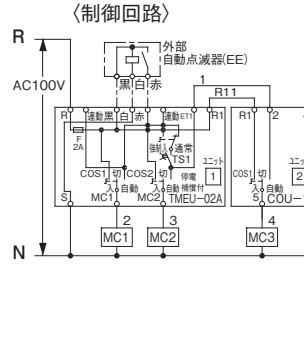
PEN10-28-TM3JC



PEN



PNL



粉体塗装

屋内用 IP2XD

クリーム塗装  
クリーム色(2.5Y9.1)  
日塗工J22-90B

ライトベージュ塗装  
LB色(5Y7.1)  
日塗工J25-70B

■マグネットコンタクトは 定格通電電流30A(定格使用電流AC1級30A、AC3級20A) のものを使用しています。

●ご注文について (下記の変更の場合、組替価格は必要ありません。)

■分岐回路数の変更(減数)

分岐回路数の変更(減数)も  
承ります。

分岐ブレーカ	組込み 標準価格 円
PNX51T 2P 1E 20A	1,950

価格は(変更元商品価格)-(分岐減数×上記の価格)です。

■埋込形への変更

埋込形もごさいますのでご用命ください。

■ライトベージュ塗装への変更 (価格は同価格)

品名記号はクリーム塗装です。ライトベージュ塗装(5Y7/1)を  
ご注文の際は品名記号末尾のCを削除してください。

【例】PEN3-08-TM3JC → PEN3-08-TM3J

■主幹容量の変更 (価格は同価格)

主幹60A→50A 100A→75Aの  
主幹容量変更ができます。

**主幹30A** 主幹(PEN) : GE 58NA 3P 30A (F30) (定格感度電流 F(高速形)30mA)  
主幹(PNL) : NE 58NA 3P 30A

納期 区分	分岐 回路数	予備 スペース	主幹 単3中性線欠相保護付 漏電ブレーカ		主幹 単3中性線欠相保護付 サーキットブレーカ		寸法 mm			適用 キャビネット
			品名記号	標準価格 円	品名記号	標準価格 円	ヨ	コ	タ	
③	8	0	PEN3-08-TM3JC	155,000	PNL3-08-TM3JC	151,000	500	700	120	B12-57C

**主幹60A** 主幹(PEN) : GE 68NA 3P 60A (F100) (定格感度電流 F(高速形)100mA)  
主幹(PNL) : NE 68NA 3P 60A

③	8	0	PEN6-08-TM3JC	155,000	PNL6-08-TM3JC	151,000	500	700	120	B12-57C
③	14	0	PEN6-14-TM3JC	171,000	PNL6-14-TM3JC	167,000	〃	800	〃	B12-58C
③	22	0	PEN6-22-TM3JC	190,000	PNL6-22-TM3JC	186,000	〃	900	〃	B12-59C
③	30	0	PEN6-30-TM3JC	211,000	PNL6-30-TM3JC	208,000	〃	1,000	〃	B12-510C

**主幹100A** 主幹(PEN) : GE 108NA 3P 100A (F100) (定格感度電流 F(高速形)100mA)  
主幹(PNL) : NE 108NA 3P 100A

③	16	0	PEN10-16-TM3JC	197,000	PNL10-16-TM3JC	191,000	500	900	120	B12-59C
③	24	0	PEN10-24-TM3JC	219,000	PNL10-24-TM3JC	212,000	〃	1,000	〃	B12-510C
③	28	0	PEN10-28-TM3JC	231,000	PNL10-28-TM3JC	224,000	〃	1,100	〃	B12-511C
③	36	0	PEN10-36-TM3JC	252,000	PNL10-36-TM3JC	245,000	〃	1,200	〃	B12-512C
③	44	0	PEN10-44-TM3JC	274,000	PNL10-44-TM3JC	267,000	〃	1,300	〃	B12-513C
③	52	0	PEN10-52-TM3JC	294,000	PNL10-52-TM3JC	287,000	〃	1,400	〃	B12-514C

**主幹150A** 主幹(PEN) : GE 158NA 3P 150A (F100) (定格感度電流 F(高速形)100mA)  
主幹(PNL) : NE 158NA 3P 150A

③	16	0	PEN15-16-TM3JC	206,000	PNL15-16-TM3JC	196,000	500	900	120	B12-59C
③	24	0	PEN15-24-TM3JC	228,000	PNL15-24-TM3JC	218,000	〃	1,000	〃	B12-510C
③	28	0	PEN15-28-TM3JC	240,000	PNL15-28-TM3JC	230,000	〃	1,100	〃	B12-511C
③	36	0	PEN15-36-TM3JC	261,000	PNL15-36-TM3JC	251,000	〃	1,200	〃	B12-512C
③	44	0	PEN15-44-TM3JC	283,000	PNL15-44-TM3JC	273,000	〃	1,300	〃	B12-513C
③	52	0	PEN15-52-TM3JC	303,000	PNL15-52-TM3JC	293,000	〃	1,400	〃	B12-514C

**主幹200A** 主幹(PEN) : GE 228NA 3P 200A (FV(高速形) (定格感度電流 100/200/500mA切換))  
主幹(PNL) : NE 228NA 3P 200A

③	20	0	PEN20-20-TM3JC	280,000	PNL20-20-TM3JC	274,000	500	1,200	160	B16-512C
③	28	0	PEN20-28-TM3JC	302,000	PNL20-28-TM3JC	295,000	〃	1,300	〃	B16-513C
③	36	0	PEN20-36-TM3JC	325,000	PNL20-36-TM3JC	318,000	〃	1,400	〃	B16-514C
③	44	0	PEN20-44-TM3JC	347,000	PNL20-44-TM3JC	340,000	〃	1,500	〃	B16-515C

**主幹250A** 主幹(PEN) : GE 258NA 3P 250A (FV(高速形) (定格感度電流 100/200/500mA切換))  
主幹(PNL) : NE 258NA 3P 250A

③	20	0	PEN25-20-TM3JC	284,000	PNL25-20-TM3JC	281,000	500	1,200	160	B16-512C
③	28	0	PEN25-28-TM3JC	305,000	PNL25-28-TM3JC	302,000	〃	1,300	〃	B16-513C
③	36	0	PEN25-36-TM3JC	329,000	PNL25-36-TM3JC	326,000	〃	1,400	〃	B16-514C
③	44	0	PEN25-44-TM3JC	350,000	PNL25-44-TM3JC	348,000	〃	1,500	〃	B16-515C

◎代理店様在庫品 ◎物流センター在庫品 ①③⑤⑦標準品(納期別) ◎受注品

■上記品名記号はクリーム塗装です。

■TS付自動点滅回路の設定方法を動画で確認できます。▶▶ <http://www.nito.co.jp/support/tmeu/index.html>

標準分電盤  
プラグイン  
協約形  
動力  
小型高性能  
幹線分岐盤  
ねじタイプ  
開閉器盤  
SF6  
個別対応品  
太陽光発電  
専用  
特定用途別  
分電盤  
組替仕様  
オプション  
技術資料