

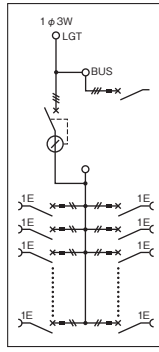
単相3線式

**プラグインスリム
サーキットブレーカ**
分岐

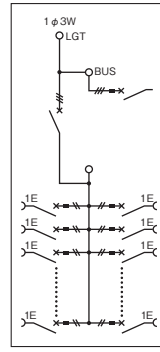
- 一次側プラグイン構造
- 相切替が可能
- 二次側速結端子構造



PEN10-16-11JC



PEN



PNL

- 一次送りスイッチに一次側プラグイン構造のプラグインユニット付ブレーカを搭載し、省スペース化を実現しています。
- 一次送りスイッチの追加、変更は別途ご注文ください。

粉体塗装

屋内用 IP2XD

クリーム塗装
クリーム色(2.6Y9.1)
日塗工J22-90B

ライトベージュ塗装
LB色(5Y7.1)
日塗工J25-70B

●ご注文について (下記の変更の場合、組替価格は必要ありません。)

■分岐回路数の変更(減数)

分岐回路数の変更(減数)も承ります。

分岐ブレーカ	組込み標準価格 円
PNX51T 2P 1E 20A	1,950

価格は(変更元商品価格)-(分岐減数×上記の価格)です。

■埋込形への変更

埋込形もごさいますのでご用命ください。

■ライトベージュ塗装への変更 (価格は同価格)

品名記号はクリーム塗装です。ライトベージュ塗装(5Y7/1)をご注文の際は品名記号末尾の□を削除してください。

【例】PEN3-08-11JC→PEN3-08-11J

■主幹容量の変更 (価格は同価格)

主幹60A→50A 100A→75Aの
主幹容量変更ができます。

主幹30A LGT 150A 送り部幹線容量 60A 協約形 4P分
一次送りスイッチ付(NE 53CPS 3P 50A×1)

主幹(PEN) : GE 58NA 3P 30A(F30) (定格感度電流 F(高速形)30mA)
主幹(PNL) : NE 58NA 3P 30A

納期区分	分岐回路数	予備スペース	主幹 単3中性線欠相保護付 漏電ブレーカ		主幹 単3中性線欠相保護付 サーキットブレーカ		寸法 mm			適用 キャビネット
			品名記号	標準価格 円	品名記号	標準価格 円	ヨ	コ	タ	
③	8	0	PEN3-08-11JC	99,000	PNL3-08-11JC	95,500	500	700	120	B12-57C

主幹60A LGT 150A 送り部幹線容量 60A 協約形 4P分
一次送りスイッチ付(NE 53CPS 3P 50A×1)

主幹(PEN) : GE 68NA 3P 60A(F100) (定格感度電流 F(高速形)100mA)
主幹(PNL) : NE 68NA 3P 60A

③	8	0	PEN6-08-11JC	99,000	PNL6-08-11JC	95,500	500	700	120	B12-57C
③	14	0	PEN6-14-11JC	115,000	PNL6-14-11JC	112,000	〃	800	〃	B12-58C
③	22	0	PEN6-22-11JC	134,000	PNL6-22-11JC	131,000	〃	900	〃	B12-59C
③	30	0	PEN6-30-11JC	156,000	PNL6-30-11JC	152,000	〃	1,000	〃	B12-510C

主幹100A LGT 250A 送り部幹線容量 100A 協約形 6P分
一次送りスイッチ付(NE 53CPS 3P 50A×1)

主幹(PEN) : GE 108NA 3P 100A(F100) (定格感度電流 F(高速形)100mA)
主幹(PNL) : NE 108NA 3P 100A

③	16	0	PEN10-16-11JC	149,000	PNL10-16-11JC	143,000	500	900	160	B16-59C
③	24	0	PEN10-24-11JC	172,000	PNL10-24-11JC	166,000	〃	1,000	〃	B16-510C
③	28	0	PEN10-28-11JC	184,000	PNL10-28-11JC	178,000	〃	1,100	〃	B16-511C
③	36	0	PEN10-36-11JC	204,000	PNL10-36-11JC	198,000	〃	1,200	〃	B16-512C
③	44	0	PEN10-44-11JC	224,000	PNL10-44-11JC	218,000	〃	1,300	〃	B16-513C
③	52	0	PEN10-52-11JC	248,000	PNL10-52-11JC	241,000	〃	1,400	〃	B16-514C

主幹150A LGT 250A 送り部幹線容量 100A 協約形 6P分
一次送りスイッチ付(NE 53CPS 3P 50A×1)

主幹(PEN) : GE 158NA 3P 150A(F100) (定格感度電流 F(高速形)100mA)
主幹(PNL) : NE 158NA 3P 150A

③	16	0	PEN15-16-11JC	159,000	PNL15-16-11JC	149,000	500	900	160	B16-59C
③	24	0	PEN15-24-11JC	181,000	PNL15-24-11JC	171,000	〃	1,000	〃	B16-510C
③	28	0	PEN15-28-11JC	193,000	PNL15-28-11JC	183,000	〃	1,100	〃	B16-511C
③	36	0	PEN15-36-11JC	213,000	PNL15-36-11JC	203,000	〃	1,200	〃	B16-512C
③	44	0	PEN15-44-11JC	233,000	PNL15-44-11JC	224,000	〃	1,300	〃	B16-513C
③	52	0	PEN15-52-11JC	257,000	PNL15-52-11JC	247,000	〃	1,400	〃	B16-514C

主幹200A LGT 400A 送り部幹線容量 150A 協約形 6P分
一次送りスイッチ付(NE 103CAPS 3P 100A×1)

主幹(PEN) : GE 228NA 3P 200A(FV(高速形) (定格感度電流 100/200/500mA切換))
主幹(PNL) : NE 228NA 3P 200A

③	20	0	PEN20-20-11JC	244,000	PNL20-20-11JC	237,000	500	1,200	160	B16-512C
③	28	0	PEN20-28-11JC	265,000	PNL20-28-11JC	258,000	〃	1,300	〃	B16-513C
③	36	0	PEN20-36-11JC	288,000	PNL20-36-11JC	282,000	〃	1,400	〃	B16-514C
③	44	0	PEN20-44-11JC	310,000	PNL20-44-11JC	304,000	〃	1,500	〃	B16-515C

主幹250A LGT 400A 送り部幹線容量 150A 協約形 6P分
一次送りスイッチ付(NE 103CAPS 3P 100A×1)

主幹(PEN) : GE 258NA 3P 250A(FV(高速形) (定格感度電流 100/200/500mA切換))
主幹(PNL) : NE 258NA 3P 250A

③	20	0	PEN25-20-11JC	248,000	PNL25-20-11JC	245,000	500	1,200	160	B16-512C
③	28	0	PEN25-28-11JC	269,000	PNL25-28-11JC	266,000	〃	1,300	〃	B16-513C
③	36	0	PEN25-36-11JC	292,000	PNL25-36-11JC	289,000	〃	1,400	〃	B16-514C
③	44	0	PEN25-44-11JC	314,000	PNL25-44-11JC	311,000	〃	1,500	〃	B16-515C

Ⓜ代理店様在庫品 Ⓞ物流センター在庫品 ①③⑤⑦標準品(納期別) Ⓢ受注品

■上記品名記号はクリーム塗装です。

標準分電盤
プラグイン
協約形動力
小型高性能
幹線分岐盤
ねじタイプ
開閉器盤
SF6対応品
太陽光発電用
特定用途別
組替仕様
技術資料