

**PEN-2 PNL-2 二次送リスイッチ付**

屋内用  
保護等級  
片扉IP2XD

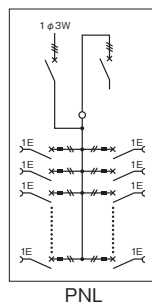
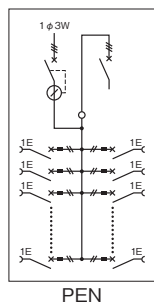
分岐  
ブレーカ  
プラグインスリムサーキットブレーカ  
(PNX51T 2P 1E 20A)



単相3線式

**プラグインスリム  
分岐  
サーキットブレーカ**

- 一次側プラグイン構造
- 相切替が可能
- 二次側連結端子構造



粉体塗装

屋内用 **IP2XD**

クリーム塗装  
クリーム色(2.5Y9/1)  
日塗工J22-90B

ライトベージュ塗装  
LB色(5Y7/1)  
日塗工J25-70B

●ご注文について (下記の変更の場合、組替価格は必要ありません。)

■分岐回路数の変更(減数)

分岐回路数の変更(減数)も承ります。

分岐ブレーカ	組込み標準価格 円
<b>PNX51T</b> 2P 1E 20A	1,950

価格は(変更元商品価格)-(分岐減数×上記の価格)です。

■ライトベージュ塗装への変更 (価格は同価格)

品名記号はクリーム塗装です。ライトベージュ塗装(5Y7/1)をご注文の際は品名記号末尾のCを削除してください。

(例)PEN3-08-2JC→PEN3-08-2J

■埋込形への変更

埋込形もごさいますのでご用命ください。

■主幹容量の変更 (価格は同価格)

主幹60A→50A 100A→75Aの  
主幹容量変更ができます。

**主幹30A 二次送リスイッチ付(NE 53A 3P 30A×1)**

主幹(PEN) : GE 58NA 3P 30A (F30) (定格感度電流 F(高速形)30mA)  
主幹(PNL) : NE 58NA 3P 30A

納期区分	分岐回路数	予備スペース	主幹 単3中性線欠相保護付漏電ブレーカ		主幹 単3中性線欠相保護付サーキットブレーカ		寸法 mm			適用キャビネット
			品名記号	標準価格 円	品名記号	標準価格 円	ヨ	コ	タ	
①	8	0	<b>PEN3-08-2JC</b>	86,000	<b>PNL3-08-2JC</b>	82,000	500	500	120	B12-55C

**主幹60A 二次送リスイッチ付(NE 53A 3P 30A×1)**

主幹(PEN) : GE 68NA 3P 60A (F100) (定格感度電流 F(高速形)100mA)  
主幹(PNL) : NE 68NA 3P 60A

①	8	0	<b>PEN6-08-2JC</b>	86,000	<b>PNL6-08-2JC</b>	82,000	500	500	120	B12-55C
①	14	0	<b>PEN6-14-2JC</b>	102,000	<b>PNL6-14-2JC</b>	98,500	600	600	120	B12-56C
①	22	0	<b>PEN6-22-2JC</b>	123,000	<b>PNL6-22-2JC</b>	120,000	700	700	120	B12-57C
①	30	0	<b>PEN6-30-2JC</b>	143,000	<b>PNL6-30-2JC</b>	140,000	800	800	120	B12-58C

**主幹100A 二次送リスイッチ付(NE 53A 3P 50A×1)**

主幹(PEN) : GE 108NA 3P 100A (F100) (定格感度電流 F(高速形)100mA)  
主幹(PNL) : NE 108NA 3P 100A

①	16	0	<b>PEN10-16-2JC</b>	130,000	<b>PNL10-16-2JC</b>	124,000	500	700	120	B12-57C
①	24	0	<b>PEN10-24-2JC</b>	151,000	<b>PNL10-24-2JC</b>	145,000	800	800	120	B12-58C
①	28	0	<b>PEN10-28-2JC</b>	163,000	<b>PNL10-28-2JC</b>	157,000	900	900	120	B12-59C
①	36	0	<b>PEN10-36-2JC</b>	185,000	<b>PNL10-36-2JC</b>	179,000	1,000	1,000	120	B12-510C
①	44	0	<b>PEN10-44-2JC</b>	205,000	<b>PNL10-44-2JC</b>	199,000	1,100	1,100	120	B12-511C
①	52	0	<b>PEN10-52-2JC</b>	226,000	<b>PNL10-52-2JC</b>	219,000	1,200	1,200	120	B12-512C

**主幹150A 二次送リスイッチ付(NE 53A 3P 50A×1)**

主幹(PEN) : GE 158NA 3P 150A (F100) (定格感度電流 F(高速形)100mA)  
主幹(PNL) : NE 158NA 3P 150A

①	16	0	<b>PEN15-16-2JC</b>	139,000	<b>PNL15-16-2JC</b>	129,000	500	700	120	B12-57C
①	24	0	<b>PEN15-24-2JC</b>	160,000	<b>PNL15-24-2JC</b>	150,000	800	800	120	B12-58C
①	28	0	<b>PEN15-28-2JC</b>	172,000	<b>PNL15-28-2JC</b>	162,000	900	900	120	B12-59C
①	36	0	<b>PEN15-36-2JC</b>	194,000	<b>PNL15-36-2JC</b>	184,000	1,000	1,000	120	B12-510C
①	44	0	<b>PEN15-44-2JC</b>	214,000	<b>PNL15-44-2JC</b>	204,000	1,100	1,100	120	B12-511C
①	52	0	<b>PEN15-52-2JC</b>	235,000	<b>PNL15-52-2JC</b>	225,000	1,200	1,200	120	B12-512C

**主幹200A 二次送リスイッチ付(NE 103A 3P 100A×1)**

主幹(PEN) : GE 228NA 3P 200A (FV(高速形) (定格感度電流 100/200/500mA切換))  
主幹(PNL) : NE 228NA 3P 200A

①	20	0	<b>PEN20-20-2JC</b>	224,000	<b>PNL20-20-2JC</b>	218,000	500	1,000	160	B16-510C
①	28	0	<b>PEN20-28-2JC</b>	245,000	<b>PNL20-28-2JC</b>	239,000	1,100	1,100	160	B16-511C
①	36	0	<b>PEN20-36-2JC</b>	266,000	<b>PNL20-36-2JC</b>	260,000	1,200	1,200	160	B16-512C
①	44	0	<b>PEN20-44-2JC</b>	287,000	<b>PNL20-44-2JC</b>	281,000	1,300	1,300	160	B16-513C
①	52	0	<b>PEN20-52-2JC</b>	311,000	<b>PNL20-52-2JC</b>	304,000	1,400	1,400	160	B16-514C

**主幹250A 二次送リスイッチ付(NE 103A 3P 100A×1)**

主幹(PEN) : GE 258NA 3P 250A (FV(高速形) (定格感度電流 100/200/500mA切換))  
主幹(PNL) : NE 258NA 3P 250A

①	20	0	<b>PEN25-20-2JC</b>	228,000	<b>PNL25-20-2JC</b>	225,000	500	1,000	160	B16-510C
①	28	0	<b>PEN25-28-2JC</b>	249,000	<b>PNL25-28-2JC</b>	246,000	1,100	1,100	160	B16-511C
①	36	0	<b>PEN25-36-2JC</b>	270,000	<b>PNL25-36-2JC</b>	267,000	1,200	1,200	160	B16-512C
①	44	0	<b>PEN25-44-2JC</b>	291,000	<b>PNL25-44-2JC</b>	288,000	1,300	1,300	160	B16-513C
①	52	0	<b>PEN25-52-2JC</b>	314,000	<b>PNL25-52-2JC</b>	311,000	1,400	1,400	160	B16-514C

◎代理店様在庫品 ◎物流センター在庫品 ①③⑤⑦標準品(納期別) (受)受注品

■上記品名記号はクリーム塗装です。

標準分電盤  
プラグイン  
協約形・動力  
小型高性能  
幹線分岐盤  
ねじタイプ  
開閉器盤  
引込計器盤  
SF6盤  
太陽光発電用  
特定用途別  
組替仕様  
技術資料