

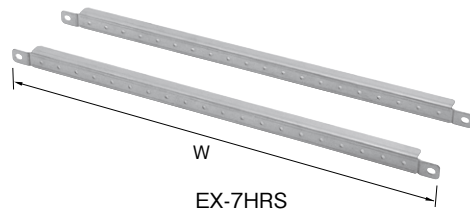
自立制御盤キャビネット・オプション

EX-HR 扉用配線支持レール E (E-A(-N)・LSA、EL-ROA・LOA・BOA、OE-A、SE、SOE用)



軽量機器搭載や配線用として、効果的に！

- 扉裏面に実装される機器のレイアウトや配線の取回しにご利用いただけます。
- パネル用レール間の比較的軽量な部品取付けや配線の取回しにご利用いただけます。



材質	鉄（溶解亜鉛めっき銅板）
板厚	1.6mm

単位/mm

納期区分	品名記号	1セット標準価格 円	1セット内容	一梱入数	寸法 W	製品質量 kg	適用キャビネット
◎	EX-5HRS	4,150	レール2本、 取付ねじで 1セット	1セット	360	0.5	ヨコ500mm用
◎	EX-6HRS	4,300		1セット	460	0.7	ヨコ600mm用
◎	EX-7HRS	4,950		1セット	560	0.8	ヨコ700mm用（タテ1,000mm以下）※1
◎	EX-7HRL	4,950		1セット	510	0.8	ヨコ700mm用（タテ1,200mm以上）※2
◎	EX-8HRL	5,250		1セット	610	0.9	ヨコ800mm用
◎	EX-9HRL	5,450		1セット	710	1.1	ヨコ900mm用
◎	EX-10HRL	4,150		1セット	320	0.5	ヨコ1,000mm用
◎	EX-12HRL	4,300		1セット	420	0.6	ヨコ1,200mm用
◎	EX-14HRL	4,950		1セット	520	0.8	ヨコ1,400mm用
◎	EX-16HRL	5,250		1セット	620	0.9	ヨコ1,600mm用

- ※1.SE,SOEの場合 ヨコ700mm用（タテ1,200mm以下） □
- ※2.SE,SOEの場合 ヨコ700mm用（タテ1,400mm以上） □

FCX51-M フランジ六角ボルト



- パネル用レール E(EX-RA)、扉用配線支持レール E(EX-HR) (125・126頁参照)等への機器取付けにご利用ください。



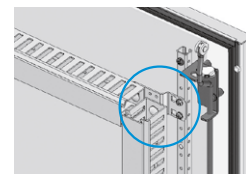
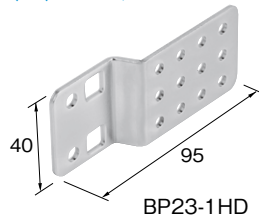
納期区分	品名記号	1セット標準価格 円	1セット内容	一梱入数	適用キャビネット
◎	FCX51-M51	3,500	フランジ六角ボルト(Sタイト) M5×10 200コ	1セット	E・OEシリーズ □

BP23-HD 配線ダクト取付金具 (E-A(-N)・LSA、EL-ROA・LOA・BOA、OE-A、SE、SOE用)



- キャビネット内のダクト取付け用にご利用ください。
- 他のパーツ取付けに干渉しない段曲げ構造です。

材質	鉄
板厚	2.3mm
表面処理	クロメートめっき



〈取付例〉

納期区分	品名記号	1セット標準価格 円	1セット内容	一梱入数	製品質量 kg	適用キャビネット
◎	BP23-1HD	5,100	金具10コ、取付ねじで1セット	1セット	0.7	Eシリーズ※ □

※自立制御盤キャビネット Eへの取付けは、別途パネル用レール E(EX-RA) (125頁)が必要です。

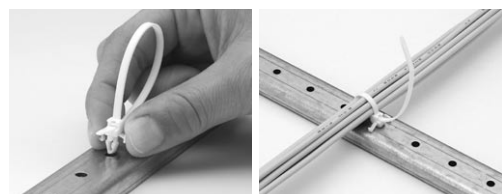
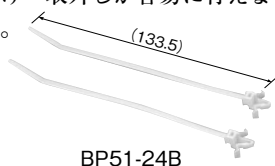
BP51-B 結束バンド (E-A(-N)、E-LA・LSA、EL-ROA・LOA・BOA、OE-A、OE-LDA・DA・LA、EM-A、OEM-A、SE、SOE、SOEM用)



取外し可能な結束バンド！

- スナップ部をつまむことで、結束バンドの取付け・取外しが容易に行えます。
- 一度締め付けたバンドも取外すことができます。
- 難燃性はUL94-V0です。

材質	ナイロン樹脂
色彩	白



〈取付例〉

単位/mm

納期区分	品名記号	1セット標準価格 円	1セット内容	一梱入数	取付適正板厚	取付穴径 (φ)	最大束線径 (φ)	備考
◎	BP51-24B	2,300	100本で1セット	1セット	t0.6~2.4	4.8	24	