

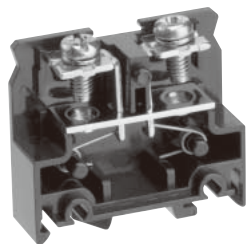
## ジャンプアップ

### TXU 20

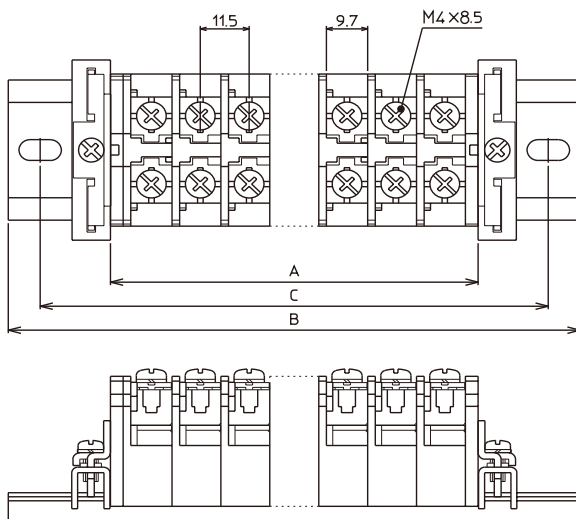
5.5mm<sup>2</sup>  
[40A]

M4 (ジャンプアップ)

IEC35mm 春日C形 IEC・C形兼用

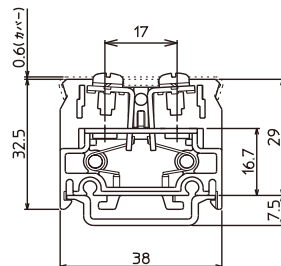
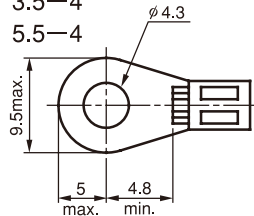


絶縁電圧	600V
インパルス耐電圧	8000V
適合電線と最大電流	1.25mm <sup>2</sup> —15A
(圧着接続の場合)	2mm <sup>2</sup> —20A 3.5mm <sup>2</sup> —30A 5.5mm <sup>2</sup> —40A
耐熱電線使用時の過電流	5.5mm <sup>2</sup> —45A
端子ねじ	M4×8.5 ⊕ジャンプアップ
締付トルク	1.4~1.8N・m
難燃グレード	UL94V-0



### ■適合圧着端子

- 1.25—4
- 2—4
- 3.5—4
- 5.5—4



注1 TXU7~TXU20は、エンドプレートが共用でき、カバー・記名シールも1本のもので使用できます。

### ■海外規格認証定格

	UL	CSA	EN/IEC
絶縁電圧	600V	600V	600V
定格適合電線 (AWG)	単線 18~10 より線 18~10	— 18~10	単線 18~10 より線 18~10
定格通電電流	30A	30A	40A

### ■製品一覧

品名	タイプ名	標準価格(税別)
ターミナルユニット	5.5mm <sup>2</sup> [40A] TXU 20	60P入 ¥4,530

### ■適合アクセサリ一覧 (C-226ページを参照)

適合アクセサリ	タイプ名	標準価格(税別)
エンドプレート 厚さ3mm	TXUA 1	10枚入 ¥310
カバー	長さ50cm	TXB 2 5本入 ¥1,880
	長さ1m	TXB 2L 5本入 ¥3,760
記名シール 幅9.5mm×5m	TX20, TX30用 塩化ビニール製	TXC 2 1本 ¥400
	ファイバー製	TRC 21 1本 ¥260
	塩化ビニール製	TRC 22 1本 ¥260
	ポリプロピレン製	TRC 23 1本 ¥260
レール	IEC35アルミ 1m	TXDA 2 1本 ¥600
	IEC35スチール 1m	TNDS 2 1本 ¥700
	春日C形スチール 1m	TRD 2 1本 ¥760
	IEC・C形兼用アルミ 1m	TRDA 2 1本 ¥760
	IEC35アルミ 1m	JXDB 1本 ¥600
ストッパー	IECレール用 幅12mm	TXE 1 10個入 ¥430
	IECレール用 大形幅12mm	TXE 2 10個入 ¥800
	IECレール用 薄形幅9mm	JTXE 3 100個入 ¥5,250
	春日C形用 幅14mm	TRE 1 10個入 ¥250
ショートバー	6P被覆なし	TJ262 A 10個入 ¥800
	6P被覆あり	TJ262 B 10個入 ¥1,180
	6P曲げ加工	TJ262 C 10個入 ¥800

### ■組立後の寸法 (ストッパーにJTXE3使用時)

- ・ユニットの長さ A=ユニットの幅 (11.5mm) × 極数 (P) + エンドプレートの厚さ (1枚3mm、2枚6mm)
- ・レールの長さ B=A+ストッパー幅 (9mm) × 2+30mm (ただし、15mmの倍数になるように切断してください。)
- ・取付ピッチ C=B-15mm

極数 (P)	ユニットの長さ A	レールの長さ B	取付ピッチ C
5	64	120	105
10	121	180	165
15	179	240	225
20	236	285	270
25	294	345	330
30	351	405	390
35	409	465	450
40	466	525	510
45	524	585	570
50	581	630	615
55	639	690	675
60	696	750	735
65	754	810	795
70	811	870	855
75	869	930	915
80	926	975	960

### ■組み立て受注いたします。

詳細についてはC-339ページを参照してください。