

パイロットライト

販売単位：1個

品名・外観	照光種別	受金	定格使用電圧	形番 (ご注文形番)	照光色の 指定記号	内蔵球の形番	外形図 記載頁
丸形 APN1形  (AC/DC 24V)	LED	BA9S	AC/DC24V	APN122DN※	R, G, Y, A S, PW	LSRD-2	B-293
			AC100/110V	APN116DN※	R, G, Y, A S, PW	LSRD-6	
			AC200/220V	APN126DN※	R, G, Y, A S, PW	LSRD-6	
角突形 UPQN3B形  (AC/DC 24V)	LED	BA9S	AC/DC24V	UPQN3B22D※	R, G, Y, A S, PW	LSRD-2	
			AC100/110V	UPQN3B16D※	R, G, Y, A S, PW	LSRD-6	
			AC200/220V	UPQN3B26D※	R, G, Y, A S, PW	LSRD-6	
長角形・記名式 UPQN4形 	LED	BA9S	AC/DC24V	UPQN422D※	R, G, Y, A S, PW	LSRD-2	
			AC100/110V	UPQN416D※	R, G, Y, A S, PW	LSRD-6	
			AC200/220V	UPQN426D※	R, G, Y, A S, PW	LSRD-6	

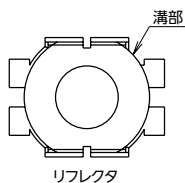
- ※ (色記号) : R (赤)、G (緑)、Y (黄)、A (アンバー)、S (青)、PW (ピュアホワイト)
- 丸リング〔金属製〕=クロームメッキ
- 角リング〔金属製〕=クロームメッキ
- パイロットライトはLED球を内蔵しています。
- 長角形記名式の記名板サイズは、**B-314** をご覧ください。
- 定格使用電圧AC/DC6V、AC/DC12V、DC110Vなど記載のない使用電圧のご指定に際しては **B-277** をご覧ください。
- 感電防止用として、製品に端子カバーを付属しています。

機種	付属端子カバー	個数
AC/DC6V、12V、24V	APN-PVL	1
AC100V/110V、AC200/220V	N-VL3	1
DC110V	N-VL3	1

注) 定格使用電圧DC110Vタイプ (DC-DCコンバータ式) は規格未認証品です。

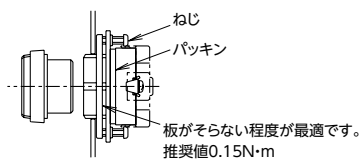
□ 内蔵リフレクタについて

- LED照光の角形パイロットライトには、ランプハウスにリフレクタを内蔵しています。
- リフレクタはレンズ・記名板取り外し時に外れる場合があります。必ず収納してご使用ください。
- UPQN4形 (長角形) のLED球を交換する際は、リフレクタを取り外し、ランプ交換工具 (OR-55形) にて交換してください。
- リフレクタの取り外しは、リフレクタ溝部 (外周に凹部) を小形マイナスドライバなどで軽くこじて取り外してください。



□ 角形ユニットのパネル取り付け時の注意

- 角リングは、ガタツキがない様に本体に締め付けながら正しい位置に合わせてください。
- ねじは軽く締め付けてください。それで十分な保持力が得られます。
- ねじ締め付け後は角リングを回さないでください。脱落するおそれがあります。



APEM

スイッチ表示灯

汎用ボックス

非常停止

イネーブル

安全機器

防爆機器

端子台

リレーソケット

サーキット

電源機器

LED照明

コントローラ

表示器

センサ

自動認識

フラッシュ
シルエット

φ16

φ22

φ30

φ25

小形

角胴

表示灯

その他製品

TWN

TWND

ARN

CS

AC/UC

カムスイッチ
共通

その他製品

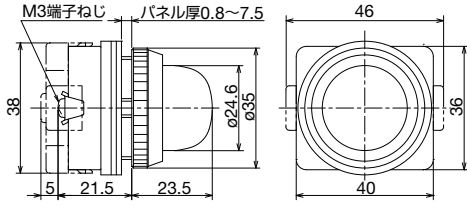
外形寸法図 (パイロットライト)

(単位: mm)

丸形

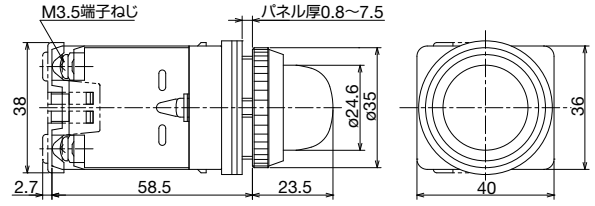
● APN1形

AC/DC6V、12V、24V (端子カバー: APN-PVL形)



端子ねじ: M3

AC100~480V、DC110V (端子カバー: N-VL3形)

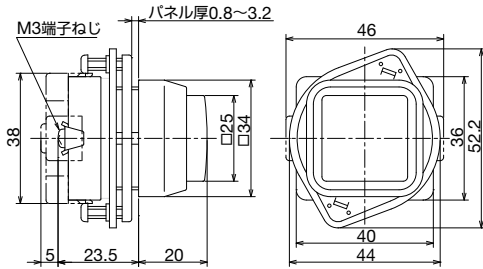


端子ねじ: M3.5

角突形

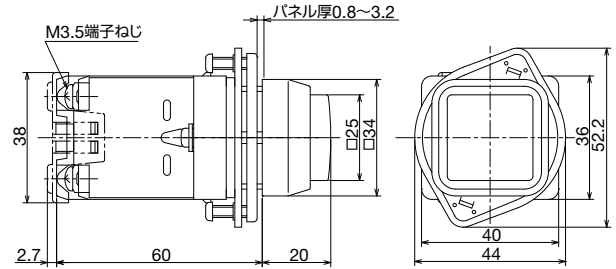
● UPQN3B形

AC/DC6V、12V、24V (端子カバー: APN-PVL形)



端子ねじ: M3

AC100~480V、DC110V (端子カバー: N-VL3形)

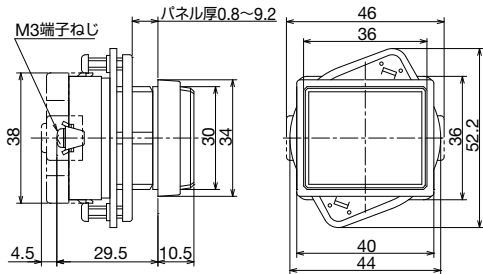


端子ねじ: M3.5

長角形・記名式

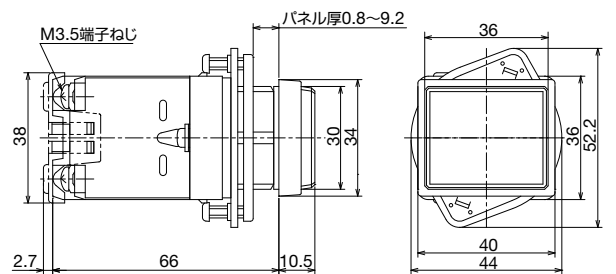
● UPQN4形

AC/DC6V、12V、24V (端子カバー: APN-PVL形)



端子ねじ: M3

AC100~480V、DC110V (端子カバー: N-VL3形)



端子ねじ: M3.5

● 配線については B-317 をご覧ください。

- APEM
- スイッチ表示灯
- 汎用ボックス
- 非常停止
- イネーブル
- 安全機器
- 防爆機器
- 端子台
- リレーソケット
- サーキット
- 電源機器
- LED照明
- コントローラ
- 表示器
- センサ
- 自動認識

- フラッシュシルエット
- φ16
- φ22
- φ30
- φ25
- 小形
- 角胴
- 表示灯
- その他製品

- TWN
- TWND
- ARN
- CS
- AC/UC
- カムスイッチ共通
- その他製品