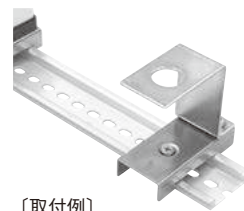
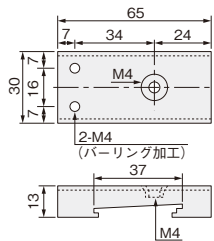


DH DHホルダー(スイッチ取付タイプ) 取扱い商品

- ABCパーツ・TK (733頁)と組み合わせて、トグルスイッチやボリュームを日東工業製IECレール (TB-DR・TB-DR2)に取付可能です。
- 1ヵ所の固定ねじで日東工業製IECレール (TB-DR・TB-DR2)の任意の位置に取り付けができます。
- 取付ビスに皿ビスを採用 (取付ビス穴を落とし加工)し、取付面をフラットにしています。
- スwitch取付金具が容易に取り付けできるようにタップ加工済みです。

篠原電機株式会社製



[取付例]

単位: mm

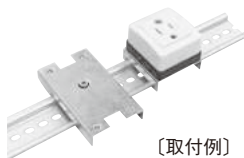
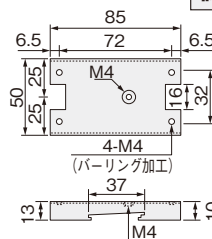
材質	SPC
板厚	1.2mm
表面処理	三価クロメートめっき

納期区分	品名記号	標準価格 円	セット内容	適合レール
◎	DH-3065	4,350	10コ入	IEC35mmレール

DH-T DHホルダー(コンセント取付タイプ) 取扱い商品

- 日東工業製IECレール (TB-DR・TB-DR2)に取り付けて、コンセントの取付補助金具にご利用ください。
- 1ヵ所の固定ねじで日東工業製IECレール (TB-DR・TB-DR2)の任意の位置に取り付けができます。
- 取付ビスに皿ビスを採用 (取付ビス穴を落とし加工)し、取付面をフラットにしています。
- コンセントが容易に取り付けできるようにタップ加工済みです。

篠原電機株式会社製



[取付例]

単位: mm

材質	SPC
板厚	1.2mm
表面処理	三価クロメートめっき

納期区分	品名記号	標準価格 円	セット内容	適合レール
◎	DH-5085T	5,450	10コ入	IEC35mmレール

■適用コンセント:4-M4 (パナソニック製 WK3004W・WK3064)

DH-TS DHホルダー(コンセント及びタンブラスイッチ取付タイプ) 取扱い商品

- 日東工業製IECレール (TB-DR・TB-DR2)に取り付けてご使用ください。
- 1ヵ所の固定ねじを締め付けるだけで、日東工業製IECレール (TB-DR・TB-DR2)の任意の位置に固定できます。
- 取付ビスに皿ビスを採用 (取付ビス穴を落とし加工)し、取付面をフラットにしています。

篠原電機株式会社製

材質	銅板製
板厚	1.2mm
表面処理	電気亜鉛メッキ 三価クロメート処理

単位: mm

納期区分	品名記号	標準価格 円	セット内容	外形寸法			適合レール
				ヨコ	タテ	フカサ	
◎	DH-5050TS	5,500	10コ入	50	50	13	IEC35mmレール

■適用コンセント:パナソニック製 (WK1012W, WK1013W, WK1821, WK3001W, WK3821, WK3012, WK3811)

東芝ライテック製 (DC1121 (W)), 明工社製 (ME2726W, MR2770W, MR2732W)

■適用タンブラスイッチ:パナソニック製 (WS3001W, WS3002W)、明工社製 (MR3020, MR3021, MR3204)



DHS-T DHホルダー(コンセント取付タイプ)ワンタッチ式 取扱い商品

- コンセントを日東工業製IECレール (TB-DR・TB-DR2)に取り付けるためのアタッチメントにご利用ください。
- 一度コンセントを金具に取り付けければ、あとは工具を使わずにワンタッチで日東工業製IECレール (TB-DR・TB-DR2)に取り付けられますので、省力化が図れます。
- メンテナンス時もコンセントを金具から外すことなく脱着可能です。

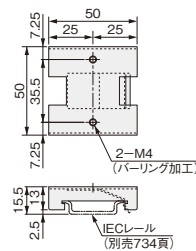
篠原電機株式会社製

材質	銅板、ばね材
板厚	1.2mm
表面処理	三価クロメートめっき

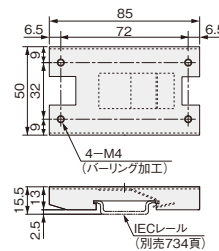


[取付例]

単位: mm



DHS-5050T



DHS-5085T

納期区分	品名記号	標準価格 円	セット内容	適合レール
◎	DHS-5050T	7,350	10コ入	IEC35mmレール
◎	DHS-5085T	9,050		

■適用コンセント:DHS-5050T→2-M4 (パナソニック製 WK1012W・WK1013W・WK1821・WK3001W・WK3821・WK3012・WK3811)

DHS-5085T→4-M4 (パナソニック製 WK3004W・WK3064)