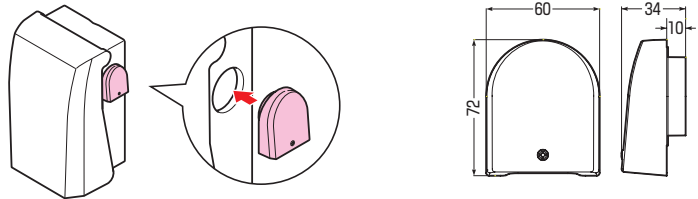


ウォルボックス用排熱フード

IP44 (IP44性能以上のボックスに使用した場合)



●ウォルボックス内の熱を排気するための排気口、給気口に取り付けるフードです。

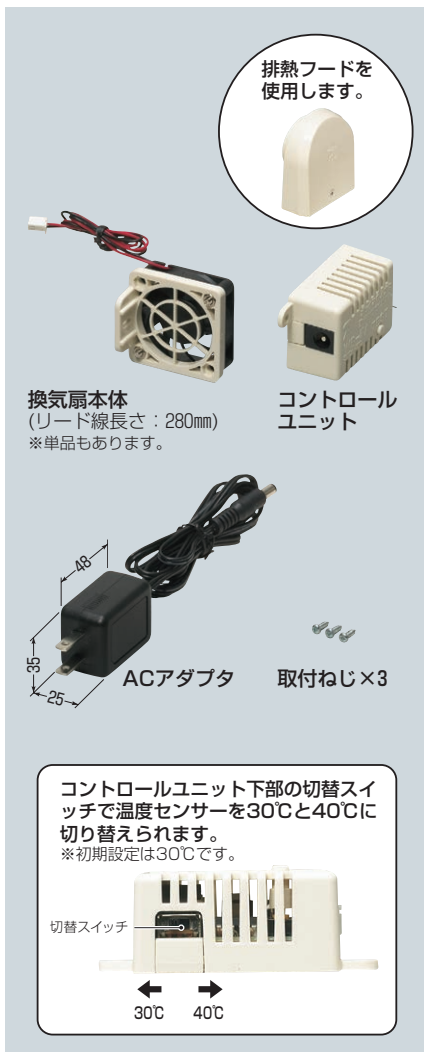


●適用ウォルボックス

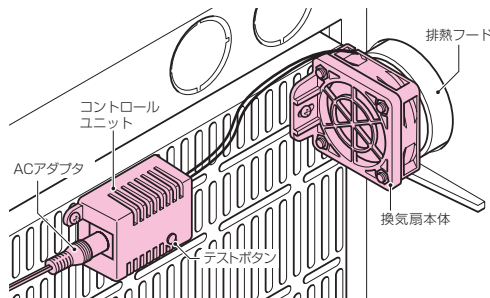
WBV-2・WBV-12・WBV-3・WBV-13
WB-3A・WB-12A・WB-4A・WB-13A・WB-14A・WB-15A
WB-3D・WB-4D・WB-13D・WB-14D・WB-15D
WBJ-2L(K)・WBJ-12L(K)・WBJ-13(K)・WBJ-14(K)

品番	取付穴径	入数	希望小売価格(税抜)
WB-F42	φ42	1	3,350

ウォルボックス用換気扇



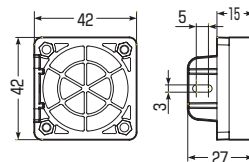
●ウォルボックス内の熱を排気するための換気扇です。
●温度センサーにより熱を感知しファンが自動で回ります。
※30℃と40℃の切り替えができます。



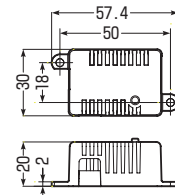
●コントロールユニットに換気扇をもう一台追加できます。

別売の換気扇単品(WB-FAP42)をコントロールユニットにつなげば、より強力に熱の排気が可能です。
※熱源付近に取り付けると効果的です。

■換気扇本体



■コントロールユニット



品番	入数	希望小売価格(税抜)
WB-FA42	1	19,400

■換気扇(単品)

品番	入数	希望小売価格(税抜)
WB-FAP42	1	7,590