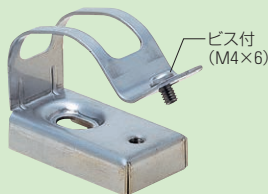


ステンレス製

UR都市機構採用



ビス付 (M4×6)

台付ステンレス片サドル

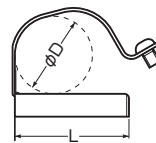
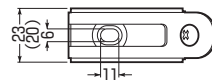
- 管を固定面から浮かせた状態で固定できます。
- 台高さは5mmと10mmの2種類あります。
- 錆に強いステンレス製です。
- アンカープラグ付は、コンクリート・ブロック面に取り付けられます。

■アンカープラグ (M5ビス付)



アンカー下穴

- ドリル径：φ8.5mm
- 深さ：30mm



※( ) 内寸法はSSKD-F□Aです。

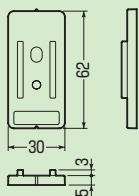
規格	台高さ	品番	適合管					φD	L	入数	最小入数	標準価格
			CD管	PF管	VE管	薄鋼	厚鋼					
—	5mm	SSKD-F22A		22				30.5	45	150	20	190
		SSKD-F28A		28				36.5	51	120	20	210
		SSKD-F36A		36				45.5	55.5	100	20	330
		SSKD-16A	16	14・16	16			22	38.2	200	20	180
		SSKD-19A	14		14	19		19.1	35.2	200	20	170
		SSKD-22A			22	25	22	26	42.2	150	20	190
		SSKD-28A	28		28		28	34	50.2	120	20	210
		SSKD-31A					31	31.8	48.2	120	20	200
	SSKD-36A	36		36		36	42	58.2	100	20	330	
	SSKD-16B	16	14・16	16			22	38.2	200	20	180	
	SSKD-19B	14		14	19		19.1	35.2	200	20	170	
	SSKD-22B			22	25	22	26	42.2	150	20	190	
	SSKD-28B	28		28		28	34	50.2	120	20	210	
	SSKD-31B					31	31.8	48.2	120	20	200	
SSKD-36B	36		36		36	42	58.2	100	20	330		
アンカープラグ付	5mm	SSKD-16A-A	16	14・16	16			22	38.2	200	20	300
		SSKD-19A-A	14		14	19		19.1	35.2	200	20	280
		SSKD-22A-A			22	25	22	26	42.2	150	20	310
		SSKD-28A-A	28		28		28	34	50.2	120	20	330
		SSKD-31A-A					31	31.8	48.2	120	20	310
		SSKD-36A-A	36		36		36	42	58.2	100	20	460
	10mm	SSKD-16B-A	16	14・16	16			22	38.2	200	20	300
		SSKD-19B-A	14		14	19		19.1	35.2	200	20	280
		SSKD-22B-A			22	25	22	26	42.2	150	20	310
		SSKD-28B-A	28		28		28	34	50.2	120	20	330
		SSKD-31B-A					31	31.8	48.2	120	20	310
		SSKD-36B-A	36		36		36	42	58.2	100	20	460

台付片サドルの高さ調整に！

接着用



- 台座固定用タッピンねじ(呼び5×8)



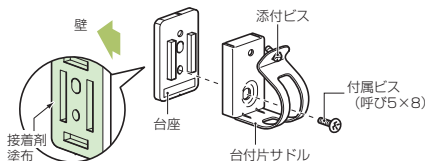
使用可能台座高さ：最大15mm迄

台付片サドル用台座

- 台付片サドルの高さ調整に使用します。(重ね合わせて使用できます。)
- アンカー用(10mm)と組み合わせても使用できます。(組み合わせて使用する場合は、アンカーにて固定してください。)



※接着剤は別売のケーブルハンガー用接着剤をご使用ください。



台高さ	品番	適用	入数	標準価格
5mm	SKD-5DS	台付鉄片サドル・台付ステンレス片サドル (サイズ：16~36) (台高さ5mm用) ※鋼製電線管の台付サドルには、使用できません。	10	72