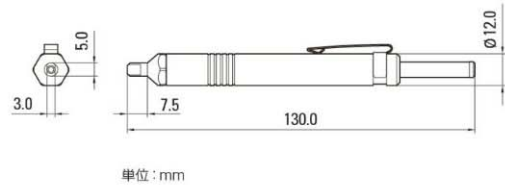


## ポン太郎®



- 配線カバー固定用のピン打ち工具。
- 打撃部を押し込むだけの簡単施工。
- 磁石を内蔵しており、ヘッド部分が専用ピンをしっかりとキャッチします。



●携帯に便利なクリップ付き



●先端45°カットで、斜めもラクラク

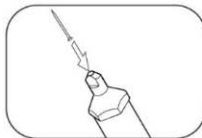


●撤去跡が目立たない

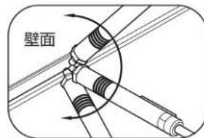
### 【ご注意】

- ・金属ハンマー等で強く打込むと、工具が破損する恐れがあります。
- ・ハンマーご使用の際は、ゴムキャップをはずしてください。
- ・ピンの先端が少し飛び出た状態となりますので、取扱いにご注意ください。
- ・コンクリートなどの硬い箇所、石膏ボードのような脆い箇所にはご使用頂けない場合がございます。あらかじめご確認ください。
- ・作業時は、安全のためメガネ・手袋を着用してください。

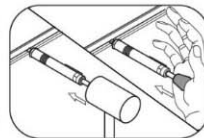
### ■使用方法



① 工具先端のピン挿入口から付属のピンを1本差し込みます。



② モールなどの対象物に対し、45°～135°の範囲で構えます。



③ 手で押し込みます。堅い壁にはハンマーなどで軽く打込みます。

### ■規格表

品番	梱包数(1箱)	納期区分	標準価格(円)(1個)
PON1	1		5,000

※専用固定ピン(300本)を付属しています。

### ■専用固定ピン(ポン太郎用)

品番	梱包数(袋)	納期区分	標準価格(円)
POK1	1袋(300本入)		750
POK103	1セット(300本入×3袋)		2,100
POK110	1セット(300本入×10袋)		6,500



ポン太郎