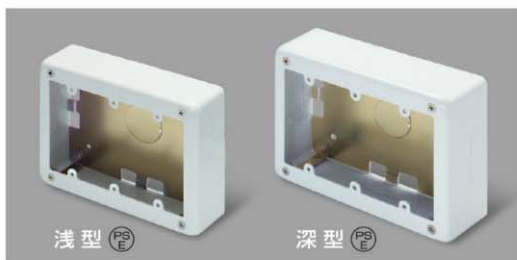


### 3 個用スイッチボックス 浅型・深型

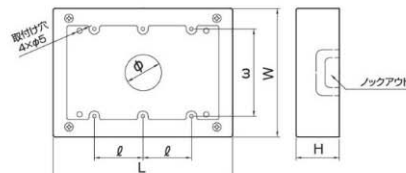
材質：銅板



- 天地・側面にノックアウト付きです。
- 器具取付け用皿ビス（M4）を6個付属しています。
- ベース部にケーブル通線用ノックを追加。

#### ■規格表

型式	ノックアウト	品番		梱包数 1袋	梱包重量 (kg)	納期 区分	標準価格 (円)(1個)
		ホワイト	ミルキーホワイト				
浅型	A・B型	AB5132	納 AB5133	1	0.7		1,450
深型		AB6132	納 AB6133				

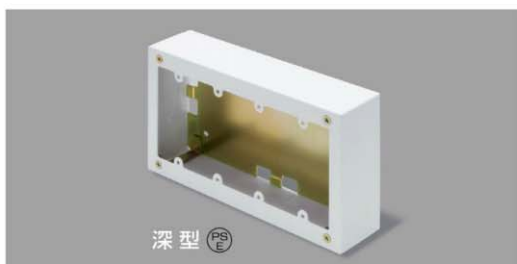


#### 寸法表

型式	サイズ (mm)					
	W	H	L	ω	l	φ
浅型	124.0	41.2	170.0	83.5	46.0	34.5
深型	124.0	51.0	170.0	83.5	46.0	34.5

### 4 個用スイッチボックス 深型

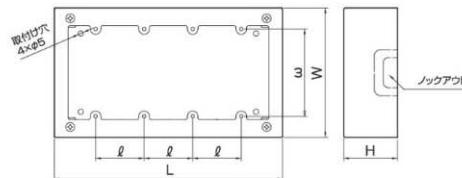
材質：銅板



- 天地・側面にノックアウト付きです。
- 器具取付け用皿ビス（M4）を8個付属しています。

#### ■規格表

型式	ノックアウト	品番		梱包数 1袋	梱包重量 (kg)	納期 区分	標準価格 (円)(1個)
		ホワイト	ミルキーホワイト				
深型	A・B型	AB6142	納 AB6143	1	0.9		3,600

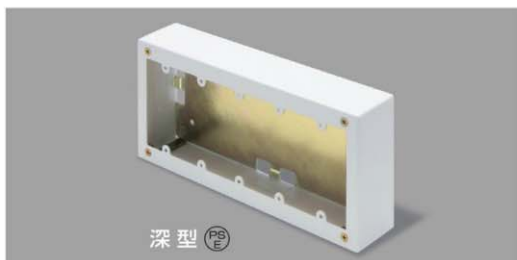


#### 寸法表

型式	サイズ (mm)				
	W	H	L	ω	l
深型	124.0	51.0	216.0	83.5	46.0

### 5 個用スイッチボックス 深型

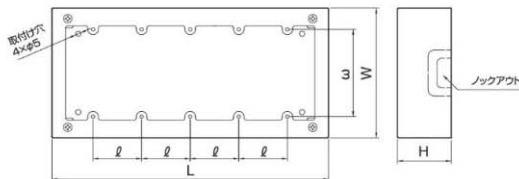
材質：銅板



- 天地・側面にノックアウト付きです。
- 器具取付け用皿ビス（M4）を10個付属しています。

#### ■規格表

型式	ノックアウト	品番		梱包数 1袋	梱包重量 (kg)	納期 区分	標準価格 (円)(1個)
		ホワイト	ミルキーホワイト				
深型	A・B型	AB6152	納 AB6153	1	1.0		4,500



#### 寸法表

型式	サイズ (mm)				
	W	H	L	ω	l
深型	124.0	51.0	262.0	83.5	46.0

F

メタルモール付属品