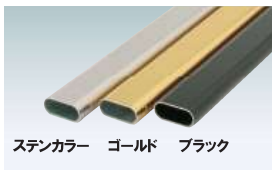


カラーイーゼル

EX ロングセラーのアルミ製イーゼル。



フレームカラー



軒下など屋外でご使用の際は、必ず屋外用のポスターパネルをご使用ください。転倒やパネルが飛ばされないようにご注意ください。お願いします。

新製品
NEW



暗い場所でももっと明るく・・・
オプションライトをご用意しました。



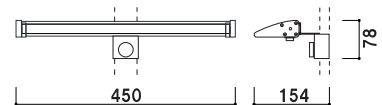
取り付け時点灯イメージ



オプション
EX用
LEDオプションライト

007

重量 ■ 2.9kg
コード ■ 5.2m





プリンバス30-A1との組み合わせ例

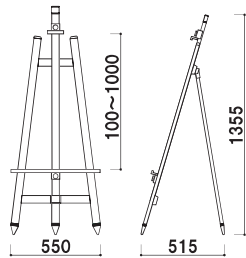
EX-140

(ステンカラー / ゴールド / ブラック)

高さ調整 片面 屋外

重量 ■ 3.0kg 098

本体 ■ アルミ押型材アルマイト仕上
パネルサイズ ■ 厚み 30mm まで
幅 1100mm まで対応
※パネルは含まれておりません。
※ご注文時にカラーをご指定ください。



フリーパネルR型-B1との組み合わせ例

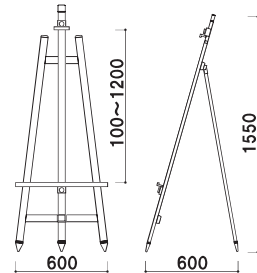
EX-160

(ステンカラー / ゴールド / ブラック)

高さ調整 片面 屋外

重量 ■ 3.4kg 121

本体 ■ アルミ押型材アルマイト仕上
パネルサイズ ■ 厚み 30mm まで
幅 1200mm まで対応
※パネルは含まれておりません。
※ご注文時にカラーをご指定ください。

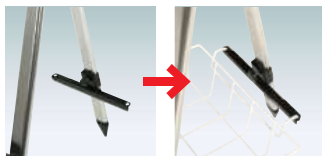


転倒防止には

EX-140/160 専用のオプションをご用意しました。
ウエイトバスケット(小)、サイン とあわせてご使用ください。



EX-140 との組み合わせ例



《ご使用方法》

- ① 本体後ろ脚に受けを通します。
- ② 受けの左右にある穴にウエイトバスケットを差し込みます。
- ③ 反対側を本体渡しバーにひっかけて使用します。

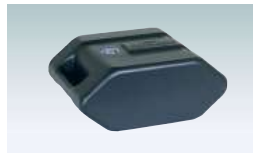


オプション

ウエイトバスケット用受け

003

材質 ■ スライド部：アルミ押型材黒
受け：スチール黒塗装仕上
※ EX-140/160 以外には
ご使用いただけません。

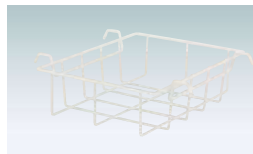


オプション

サインウエイト

020

重量 ■ 10.0kg (満水時)
本体 ■ ポリエチレン
(P.407 掲載)



オプション

ウエイトバスケット(小)

(ホワイト / ブラック)

035

重量 ■ 1.0kg
材質 ■ スチールビニールコーティング
(P.406 掲載)



PG44R-B0との組み合わせ例

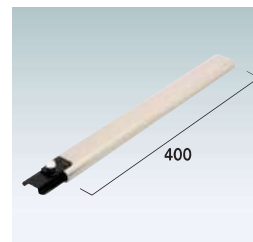
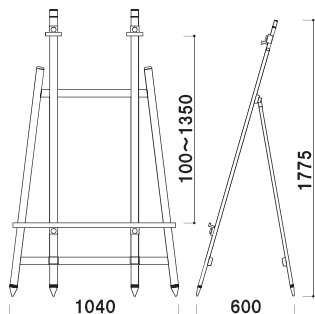
EX-168

(ステンカラー / ゴールド / ブラック)

高さ調整 片面 屋外

重量 ■ 5.7kg 305

本体 ■ アルミ押型材アルマイト仕上
パネルサイズ ■ 厚み 30mm まで
幅 2000mm まで対応
※パネルは含まれておりません。
※ご注文時にカラーをご指定ください。
※ウエイトバスケット(大) (P.406 参照)が
ご使用いただけます。



オプション

EX-168用延長柱(1本)

003

対応サイズ ■ B0 タテ、1650mm まで
※ EX-168 には 2 本必要です。
※ご注文時にカラーをご指定ください。

《ご使用方法》

- ① EX-168 本体の上部キャップを抜き、EX 用延長柱を差し込み、ネジを締めて固定します。
- ② EX 用延長柱の先端に上部キャップを戻します。



EX-168 + 延長柱 2 本 使用例