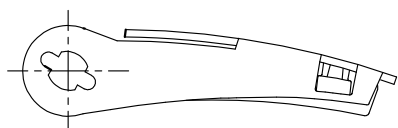
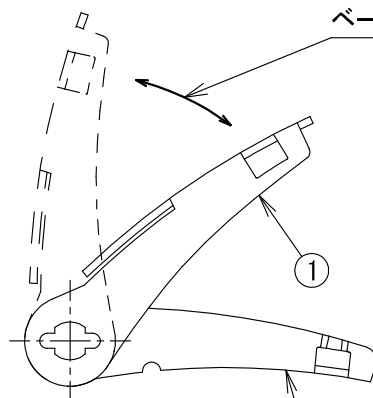


施工する際は、軸の溝にバンドを通し、矢印のようにレバーを動かし、バンドに張力が掛かるまで繰り返す。張力が一杯になったら、左図のようにレバーをベースに押し込んで固定する。




施工後



施工前

| 品番 | L | ポール径 |
|----------|------|----------|
| POB20-6 | 600 | φ75~φ160 |
| POB20-9 | 900 | φ75~φ250 |
| POB20-12 | 1200 | φ75~φ350 |

| 符号 | 名称 | 材質 | 個数 | 備考 |
|----|-----|--------|----|-------|
| 5 | バンド | SUS304 | 1 | t=0.3 |
| 4 | 歯板 | SUS304 | 1 | — |
| 3 | 軸 | SUS304 | 1 | — |
| 2 | ベース | SUS304 | 1 | — |
| 1 | レバー | SUS304 | 1 | — |

| 製品仕様図 | | |
|-------|----|--|
| 尺度 | 品名 | ポールバンド (ステンレス) |
| 1/1 | | POB20__ |
| 第三角法 | 図番 | WB25671C  |

未来工業株式会社