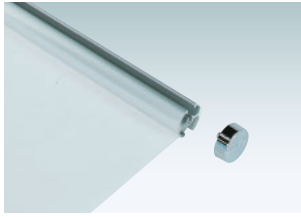


バナースタンド

BS 収納袋で持ち運び可能。

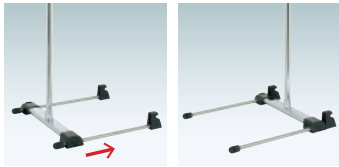


タブストリーパー

P.116 バナーのセット方法は、タブストリーパー商品ページをご覧ください。

推奨バナー

素材 ■ 合成紙またはポンジクロス
厚み ■ 0.4mm 以下
幅 ■ 補強テープの範囲内 (バー寸法 -10mm)



スライドベース

持ち運びに便利な収納袋付き



BS-45

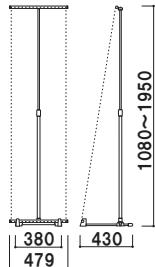
共通スペック

本体 ■ ステールクロームメッキ仕上 + ステンレス ICS パイプ
バー ■ アルミ押型材シルバー

共通機能アイコン

角度調整 高さ調整

バナーサイズ ■
W450 × H1200 ~ 1800mm
収納袋付き
※バナー素材、印刷は含まれておりません。

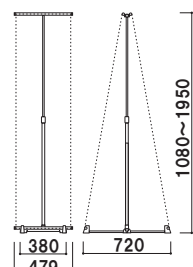


BS-45

組立 片面 屋内

重量 ■ 2.1kg 034

バナーサイズ ■
W450 × H1200 ~ 1800mm
収納袋付き
※バナー素材、印刷は含まれておりません。



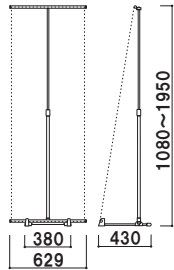
BS-47

組立 両面 屋内

重量 ■ 2.5kg 034



バナーサイズ ■
 W600 × H1200 ~ 1800mm
 収納袋付き
 ※バナー素材、印刷は含まれて
 おりません。



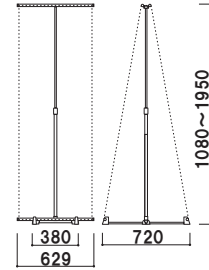
BS-60

組立 片面 屋内

重量 ■ 2.2kg 034



バナーサイズ ■
 W600 × H1200 ~ 1800mm
 収納袋付き
 ※バナー素材、印刷は含まれて
 おりません。



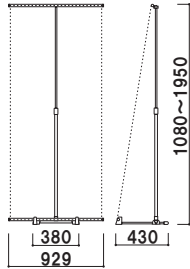
BS-62

組立 両面 屋内

重量 ■ 2.7kg 034



バナーサイズ ■
 W900 × H1200 ~ 1800mm
 収納袋付き
 ※バナー素材、印刷は含まれて
 おりません。



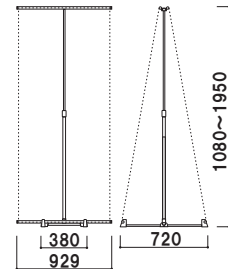
BS-90

組立 片面 屋内

重量 ■ 2.4kg 034



バナーサイズ ■
 W900 × H1200 ~ 1800mm
 収納袋付き
 ※バナー素材、印刷は含まれて
 おりません。



BS-92

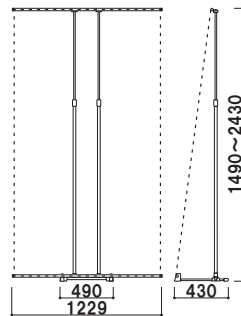
組立 両面 屋内

重量 ■ 3.0kg 034



うら

バナーサイズ ■
 W1200 × H1500 ~ 2400mm
 収納袋 (大) 付き
 ※バナー素材、印刷は含まれて
 おりません。



新製品
NEW

※ BS-120 は収納袋 (大) が付属します。

持ち運びに便利な収納袋 (大) 付き



BS-120

組立 片面 屋内

重量 ■ 3.6kg 067