

スタンド看板 240



▼設置方法 ▼セット方法

規格

- 上部のアルデザインがおしゃれで安心。
- 清潔感あるホワイト色は飲食店・クリーニング店、ブラック色はカフェ・飲食店におすすめ。
- サイズが豊富で用途や設置場所に合わせてベストチョイスできます。



セット方法



注文品番			本体価格 (税込価格)	面版寸法 w×h(mm)	外寸法 W×H×D(mm)	有効画面寸法 (mm)	重量 (kg)
品番	カラー	サイズ					
240	W	450× 450	¥19,500 (¥21,450)	450× 450	481× 700×423	431× 433	2.5
		900× 450	¥27,800 (¥30,580)	900× 450	931× 700×423	881× 433	3.8
	K	300× 600	¥18,100 (¥19,910)	300× 600	331× 844×500	281× 583	2.3
		450× 600	¥20,800 (¥22,880)	450× 600	481× 844×500	431× 583	2.8
	W	300× 900	¥22,200 (¥24,420)	300× 900	331×1134×656	281× 883	3.5
		450× 900	¥26,400 (¥29,040)	450× 900	481×1134×656	431× 883	4.4
	K	600× 900	¥30,500 (¥33,550)	600× 900	631×1134×656	581× 883	5.2
		600×1200	¥48,600 (¥53,460)	600×1200	631×1424×811	581×1183	6.6
	K	900×1200	¥54,100 (¥59,510)	900×1200	931×1424×811	881×1183	8.5

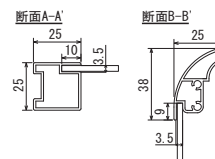
特注サイズ できます

最大サイズ:
面版寸法 w900×h1200
最小サイズ:
面版寸法 w300×h200

※2240(P.240)はw900
×h1800まで対応してい
ます。

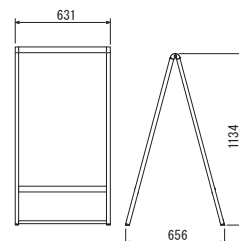
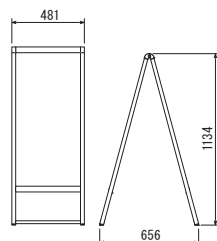
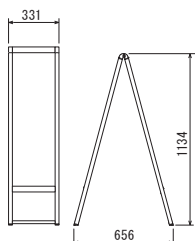
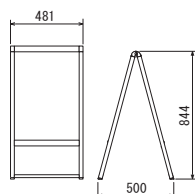
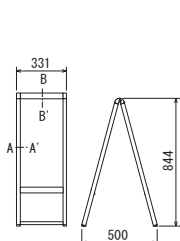
仕様

フレーム: アルミ押出材 (ホワイト)ツヤ有りアルマイト仕上
(ブラック)ツヤ無しアルマイト仕上
面 板: 3mmアルミ複合板 2枚
コーナー: ナイロン
折りたたみ式



S=1/4

※2240(P.240)に900×1800がございます。大サイズをご要望の場合はこちらをご覧ください。



オプション 詳細 → P.405



保持パイプ
h 600用…¥3,100(税込¥3,410)
h 900用…¥3,100(税込¥3,410)
h1200用…¥3,100(税込¥3,410)

h450タイプは保持パイプを使わず直接ウエイトを乗せます。

面板h600・900・1200の場合



M-909(1ヶ)
(満水時1ヶ11kg)
¥2,300(税込¥2,530)

●ポリウエイト参考積載個数
h600:1ヶ h900:2ヶ
h1200:3ヶ

面板h450の場合

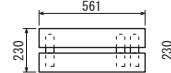


M-909(1ヶ)
(満水時1ヶ11kg)
¥2,300(税込¥2,530)

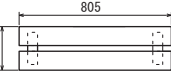
●ポリウエイト参考積載個数
w450:1ヶ w900:3ヶ



開き止めウエイト561
(h600用 5kg)
¥10,400(税込¥11,440)



開き止めウエイト805
(h900・1200用 6.5kg)
¥11,500(税込¥12,650)



561をh600に
セット使用時

S=1/40



805をh900に
セット使用時

ご注意

- 「取り扱い上のご注意」をご参照ください。→ P.386
- 転倒や移動による事故防止のため、屋外で使用する際は動かないように重りを乗せる等の対策を行ってください。
- 屋外で使用する場合、出力プリントは防水タイプをご使用ください。

A型看板の定番となった240。モデルルームや展示場のキャッチ看板にも人気です。イベントや公共的な案内看板としても使いやすくおすすめです。



K 450×900 / 保持パイプ / M-909



W 450×450

保持パイプを使わず直接ウエイトを乗せるタイプ



600×1200



900×1200



450×450



900×450

S=1/50

