

車載用

DM

パワーフラッシュ

POWER FLASH

NY9630DM

NY9640DM

NY9674DM

車載用LED警告灯

DMシリーズ・スモールタイプ

赤黄青

- パワーLEDを使用した超小型のフラッシュライトです。
- 減光できる機能があります。
- 同期線を接続することで点滅パターンの同期ができます。
- ヨーロッパ規格 ECE R10 および R65 認証登録済み製品です。

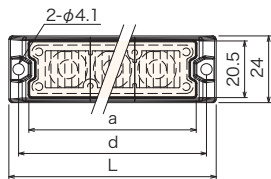
NY9630DM



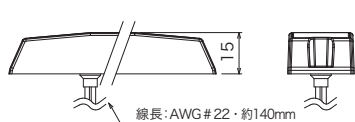
NY9640DM



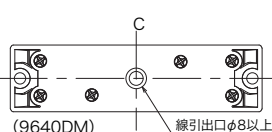
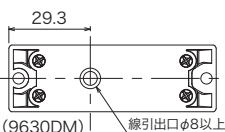
寸法図 単位mm



型式名	L	d	a
NY9630DM	74.5	67.6	60
NY9640DM	90.5	83.6	76



LED	Body		
	色	赤3W	黄1W
NY9630	×3	×3	×3
NY9640	×4	×4	×4



分類	型式名 (□は色記号)	定格電圧	機能				消費電力	質量	定価
			減光機能	点滅	点滅の種類	同期			
スモールタイプ	NY9630DM□	DC 12~24V	●	●	16	●	6.6W	0.04kg	8,800円
	NY9640DM□		●	●	16	●	12.1W	0.05kg	10,500円
スティックタイプ	NY9674DM□	DC 12~24V	●	●	50	●	9.6W	0.04kg	8,000円

※1 減光入力がありますが、自動で減光にはなりません。

※2 減光入力 ON で-50%減光します。ただし第7パターンの点灯モードでは発熱の関係上、元々減光しているため、通常の-70%の減光になります。

DMシリーズ・スティックタイプ

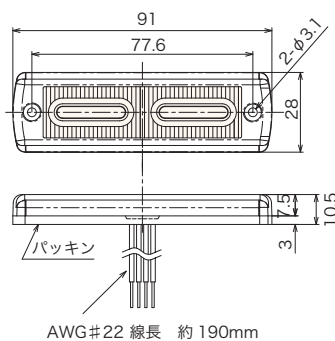
赤黄青

- 業界最薄 7.5mm のスティック型のフラッシュライトです。
- 重量 29g 以下で付属両面テープでの固定も可能です。
- 減光できる機能があります。
- 同期線を接続することで点滅パターンの同期ができます。
- ヨーロッパ規格 ECE R65 認証登録済み製品です。

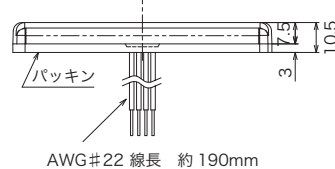
NY9674DM



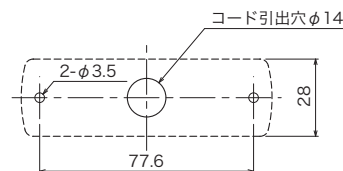
寸法図 単位mm



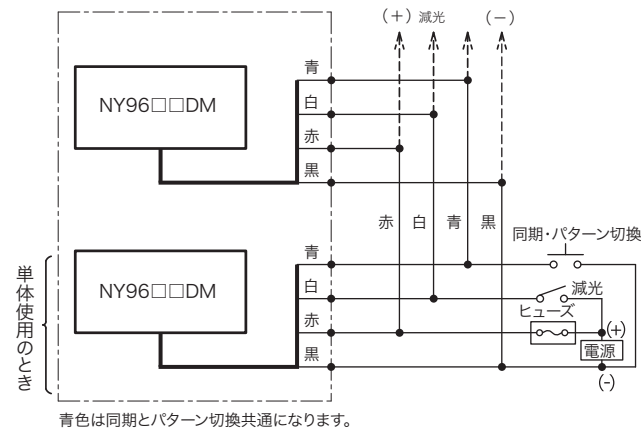
Lens	PC
Body	AL
LED	R:1W×6 Y:1W×6 B:3W×6



AWG#22 線長 約190mm



連結図



青色は同期とパターン切換共通になります。

応用製品

回転灯

電池式警告灯

積層灯

直視型表示灯

音声報知器

ソーラー照明

車載&作業灯

車載用緊急点灯

その他製品

オプション部品図

メッセージ集