

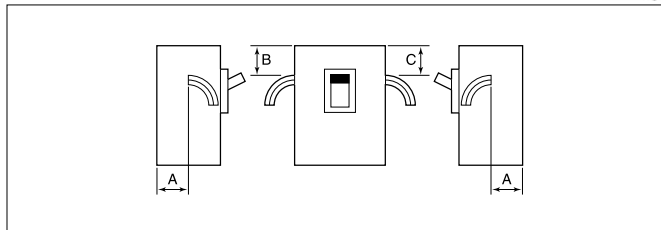
リード線引出し(引込み)位置・寸法・価格【配線用遮断器】



単位：mm

タイプ	適用器種	A	B	C
Eシリーズ(経済タイプ)	B-32EC、B-52EC、B-62EC	28	—	45
	B-33MEC、B-33EC、B-53EC、B-63EC	28	45	45
	B-102EC・103EC	負荷側引出し		
	B-122EC・123EC、B-152EC・153EC	負荷側引出し		
	B-222EA・223EA、B-252EA・253EA	負荷側引出し		
	B-402EA・403EA	負荷側引出し		
	B-602EA・603EA	64	137	137
Wシリーズ(定格電流可調整)	B-52FEB・53FEB、B-52FF・53FF B-62FB、B-63FB、B-54FC	36.5	75.5	75
	B-52FKB・53FKB・54FKA、B-102FD・103FD B-102FKB・103FKB・104FKA	59	78	78
	B-222FC・223FC・224FC	73	76	76
	B-402FB・403FB・404FB B-602FA・603FA・604FA B-803FA・803FKA・804FKA	64	137	137
	B-1003FA・1004FA、B-1203FA・1204FA	100	201	201
	B-223WC	(注2)右側引込み		
	B-403WA、B-603WA、B-803WA B-1003WA、B-1203WA	(注2)右側引込み		
	B-1603WA	100	201	201
	B-2003W・2004W、B-2503W	156	355	355
	Kシリーズ(分電盤協約形サイズ)	B-32KC・33KC、B-52MKC B-52KC・53KC、B-62KC・63KC M-33KC、M-53KC、B-102KC・103KC	(注1)負荷側引出し	
単3中性線欠相保護付		BU-53・1KC、BU-63・1KC	(注1)負荷側引出し	
	BU-103・1KC	(注1)負荷側引出し		
	BU-123・1EC BU-153・1EC	負荷側引出し		
	BU-223・1EA、BU-253・1EA	負荷側引出し		
	BU-403・1EA	負荷側引出し		
耐熱形	FB-52B・53B	36.5		56.5
	FB-103A	37		75
	FB-223A	37		85
	FB-403A	64		136.5

(注1)カセット式は、リード線をブレーカの左側から引き出して、負荷側に出しています。(2Pを除く)
(注2)カセット内部端子台付のため、リード線はお客さままでご用意ください。



- Eシリーズ(経済タイプ)(B-603EAを除く)
リード線の仕様 耐熱ビニル電線φ0.18 20心 0.5mm²
- Kシリーズ(分電盤協約形サイズ)
リード線の仕様 耐熱ビニル電線φ0.18 20心 0.5mm²
ただしカセット仕様のリード線仕様 耐熱ビニル電線φ0.16 11心 0.22mm²

適用器種	付属装置	引出線の表示			長さ
		a接点	b接点	共通	
・Eシリーズ(経済タイプ)(B-603EAを除く) ・Kシリーズ(KC)(分電盤協約形サイズ)	AX 補助スイッチ	黒	赤	白	400mm
	AL 警報スイッチ				

(注)B-33MEC、B-33EC、B-53EC、B-63ECはAX、AL、SHTそれぞれ単独の場合、負荷側引出しが可能です。

- B-603EA、Fシリーズ(高遮断容量)、Wシリーズ(定格電流可調整)、耐熱形のリード線の仕様 耐熱ビニル電線φ0.18 20心 0.5mm²

適用器種	付属装置	引出線の表示			長さ
		a接点	b接点	共通	
・B-603EA ・Fシリーズ(高遮断容量) ・Wシリーズ(定格電流可調整) ・耐熱形	AX 補助スイッチ	Sa	Sb	Sc	500mm
	AL 警報スイッチ	Pa	Pb	Pc	
黄					

補助スイッチ(AX)・警報スイッチ(AL) ■本体価格に下記価格をプラスしてください。

適用器種	経済タイプ、分電盤協約形サイズ、単3中性線欠相保護付				左記器種以外			
	60Aフレーム以下	75~250Aフレーム	400Aフレーム	600Aフレーム	100Aフレーム以下	225~400Aフレーム	600~1200Aフレーム	1600Aフレーム以上
標準価格(円)	900	1,800	3,500	8,000	2,500	3,500	8,000	12,500

電圧引外し装置(SHT) ■本体価格に下記価格をプラスしてください。

適用器種	経済タイプ、分電盤協約形サイズ、単3中性線欠相保護付			左記器種以外			
	150Aフレーム以下	225~400Aフレーム	600Aフレーム	100Aフレーム以下	225~600Aフレーム	800~1200Aフレーム	1600Aフレーム以上
標準価格(円)	3,400	5,600	13,500	5,000	10,600	18,000	27,000

不足電圧引外し装置(UVT) ■本体価格に下記価格をプラスしてください。

適用器種	Fシリーズ(高遮断器容量)、Wシリーズ(定格電流可調整)				
	100Aフレーム以下	225~400Aフレーム	600~800Aフレーム	1000~1200Aフレーム	1600Aフレーム以上
標準価格(円)	—	—	21,600	31,800	50,000