

BP11 小扉(屋内用)

FIBOX社製

●制御盤などの点検、操作に便利です。

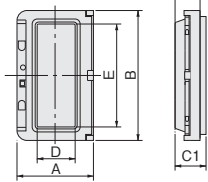
(外形・窓寸法)

(取付穴寸法)

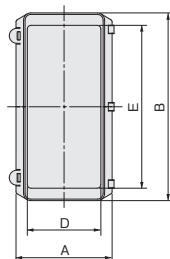
材質	ポリカーボネート
----	----------



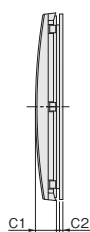
BP11-511N



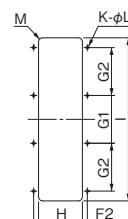
BP11-54N~524



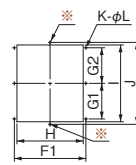
BP11-921・1821



BP11-54N~515N



BP11-518N・524



※印の取付穴はBP11-1821のみ必要です。

BP11-921・1821

単位: mm

納期区分	品名記号	標準価格 円	外形寸法 mm				窓寸法 mm		取付穴寸法 mm									
			A	B	C1	C2	D	E	F1	F2	G1	G2	H	I	J	K	φL	M
◎(注)	BP11-54N	4,050	76.5	59	31	25	38	33	67	6.75	43	—	55	49	—	4	3.5	R3
◎(注)	BP11-58N	4,550	〃	94	〃	〃	〃	68	〃	〃	70	—	〃	84	—	〃	〃	〃
◎(注)	BP11-511N	5,050	〃	130	〃	〃	〃	103	〃	〃	113.5	—	〃	120	—	〃	〃	〃
◎(注)	BP11-515N	5,600	〃	164	〃	〃	〃	137	〃	〃	140	—	〃	152	—	〃	〃	〃
◎(注)	BP11-518N	6,250	〃	200	〃	〃	〃	175	〃	〃	35	70	〃	190	—	8	〃	〃
◎(注)	BP11-524	7,050	108	257	50	15	57	237	82	7.5	73	73	67	249	—	〃	4	R6
◎(注)	BP11-921	8,450	128	250	28	4.5	98	217	115	—	102	102	100	220	—	6	3	—
◎(注)	BP11-1821	11,500	218	〃	〃	〃	188	〃	205	—	〃	〃	190	〃	235	8	〃	—

(注) 上記商品は、物流センターなどに一定量在庫している商品ですが、在庫が切れた場合につきましては輸入品のため、別途日数をいただく場合もございますのでご了承ください。

●有機溶剤、切削油、薬品などが含まれる雰囲気中でのご使用は右表を参考にしてください。

◎注意 薬品、油の種類、設置場所の環境条件により差が生じる場合がありますので、ご使用の際は、必ず使用目的に沿った実用試験にて性能を確認してからご使用ください。

○ 実用に耐える
× 使用に適さない

薬品など	性能	薬品など	性能	薬品など	性能
弱酸	○	アルコール	○	シンナー	×
強酸	×	ベンジン	×	四塩化炭素	×
弱アルカリ	○	ガソリン	×	切削油	×
強アルカリ	×	灯油	○	有機溶剤	×

BP11-D ドアユニット(防塵・防水パッキン付)

屋内・屋外用
保護等級
IP44

RoHS

粉体塗装

自立盤などの操作小扉として!

- キャビネットに穴加工を行うだけで取付けが可能です。
- 扉の左右辺はR付です。
- 機能性・デザイン性に優れた施錠可能な防水平面ハンドルを採用しています。(キーNo.N200)
- 開閉角度は約103°です。

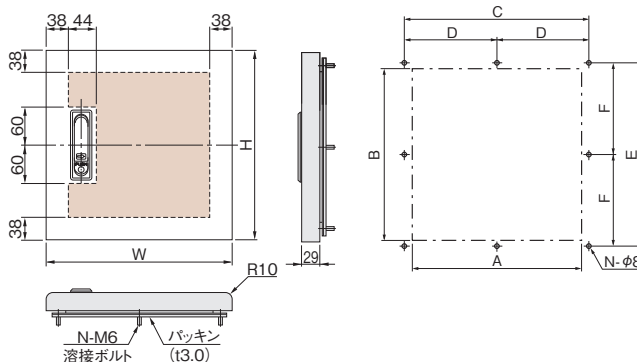


BP11-33D

(外形寸法)

(機器取付有効図)

(取付穴寸法)



材質	鉄
板厚	1.6mm

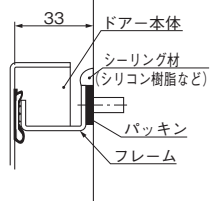
主な付属品
●取付用ナット
●取扱説明書

※1
ライトベージュ塗装
LB色(5Y7 1)
日産工H25-70B
IP44
単位: mm

鉄製ドアユニット

納期区分	品名記号	標準価格 円	寸法 mm		取付穴寸法 mm									
			W	H	A	B	C	D	E	F	N			
◎	BP11-33D	11,500	300	300	240	240	260	—	260	—	4			
◎	BP11-34D	13,500	〃	400	〃	340	〃	—	360	180	6			
◎	BP11-43D	13,500	400	300	340	240	360	180	260	—	〃			
◎	BP11-44D	15,000	〃	400	〃	340	〃	〃	360	180	8			
◎	BP11-55D	17,500	500	500	440	440	460	230	460	230	〃			

(詳細図)



(注) 屋外に使用される場合は上図の位置にシール処理をお願いします。

◎代理店様在庫品 ◎物流センター在庫品 ①③⑤⑦標準品(納期別) (受)受注品

※1. ドアユニットを取付けますと、上記IP性能以上のキャビネットは上記のIP性能になります。

◎注意 取付面に穴加工する際は、A・B寸法で加工してください。