

AT、ATJシリーズ適合アクセサリ

■上記シリーズの各機種をレール上に取り付け、完成品として使用する際に用意するアクセサリ類です。各機種ページ毎に記載しております“適合アクセサリ”項目と照らし合わせながらご覧ください。

側板

RoHS 対応

端子をユニット化するエンドプレートです。中間板の側面に取付けて使用します。

色：黒

適合中間板	側板：注文形式	材質	販売単位
AT-10	ATL-10	PC (ポリカーボネート) (UL94-V2)	100
AT-15L	ATL-15L		100
AT-20	ATL-20(2極付)		80セット
AT-30	ATL-30(2極付)		40セット
AT-60	ATL-60(2極付)		22セット
AT-100	ATL-100(2極付)		5セット
AT-150	ATL-150(2極付)		5セット

適合中間板	側板：注文形式	材質	販売単位
AT-200	C-0	PC (ポリカーボネート) (UL94-V2)	1
AT-300	C-0		1
AT-400	C-0		1
AT-500	C-0		1
AT-600	C-0		1
ATJ-10	ATJ-1L	変性PPE樹脂 (UL94V-0)	50
ATJ-20	ATJ-1L		50
ATJ-30	ATJ-2L		50



ATL-10~ATL-15
ATJ-1L~ATJ-2L



(1セット)
ATL-20~ATL-150



C-0

カバー

RoHS 対応

●標準カバー

(長さ：1m)

材質：PC(ポリカーボネート)

注文形式	販売単位
CA-30	20
CA-34	
CA-36	
CA-40	
CA-47	
CA-57	
CA-69	

材質：PVC

注文形式	販売単位
ATC-200	1
ATC-300	
ATC-400	

(長さ、端子規定寸法)

●スペシャルカバー

材質：PC(ポリカーボネート)

注文形式	販売単位
ATCP-200	1
ATCP-300	
ATCP-400	

記名板

RoHS 対応

●無地タイプ

色：白

注文形式	材質	寸法	販売単位
AP-12	PVC	0.5t×12W×900L	50
M-1LE	PVC	0.5t×8.5W×1000L	
M-2LE	PVC	0.5t×8.5W×2000L	

●線入りタイプ

色：下地白、線濃紺

注文形式	材質	寸法	販売単位
AM-8.5P10(線10mmピッチ)	PVC	0.5t×8.5W×670L	50
CTE-15(線8mmピッチ)	PVC	0.5t×8.5W×670L	
CTE-25(線11mmピッチ)	PVC	0.5t×8.5W×670L	
CTE-35(線14mmピッチ)	PVC	0.5t×8.5W×670L	

AT、ATJシリーズ適合アクセサリ

レール

RoHS 対応

●ASタイプ



●DASタイプ



材質：アルミA6063

寸法表

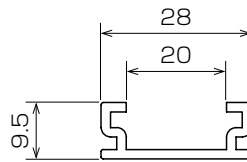
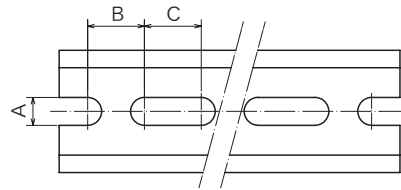
タイプ	A	B	C	全長	販売単位
AS4	4.5	10	10	1000mm 及び 2000mm	1000mm=100本 2000mm=50本
DAS4					
AS5	5.5	13	7		
DAS5					
AS6	6.4	13	13		
DAS6					

注文形式：

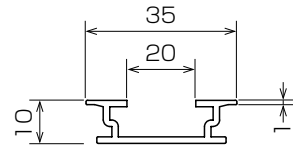
AS4 - 1000

タイプ 全長指定

寸法図



ASタイプ



DASタイプ

AT、ATJシリーズの適合レールは、TOGIのオリジナル製品、取付幅20mmのアルミ製レールです。ASタイプとDASタイプの2種類を揃えており、これらは用途に応じて選択することができます。例えば、幅寸法を抑えたい場合は、ASタイプを、また各種DINレール（35mm幅）対応機器を共通で使用したい場合はDASタイプをお選びいただけます。

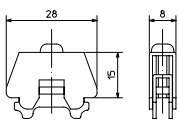
止メ金具

RoHS 対応

レール取付の際、側板の横に設置しユニット全体の横ずれを防ぐ端末金具です。

注文形式

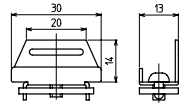
●CT-H



材質：SPCC
販売単位（100）

注文形式

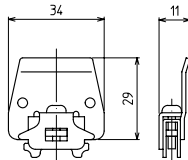
●ATO-M



材質：SPCC
販売単位（100）

注文形式

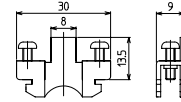
●ATO-29



材質：SPCC
販売単位（50）

注文形式

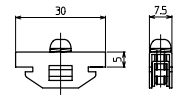
●CT-U



材質：SPCC
販売単位（100）

注文形式

●ATO-1

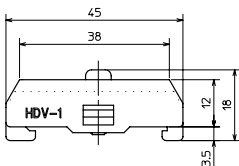


材質：SPCC
販売単位（100）

* DASレール（レール欄参照）を購入された当社のDIN35mmレール対応端子台と共通で使用の際は35mmレール対応端子側に下図の金具を用いなければならない場合があります。詳しくはA1項のDIN35mmレール対応端子台各機種適合アクセサリ欄、「止メ金具」の項目をご参照ください。

注文形式

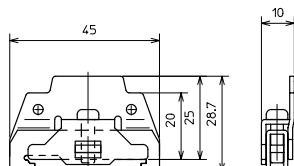
●HDV-1



材質：SPCC
販売単位（100）

注文形式

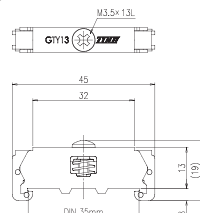
●HDV-2



材質：SPCC
販売単位（50）

注文形式

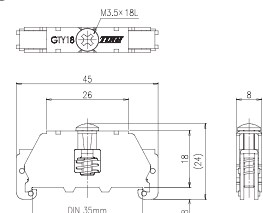
●GTY13



材質：SPCC
販売単位（100）

注文形式

●GTY18



材質：SPCC
販売単位（50）