

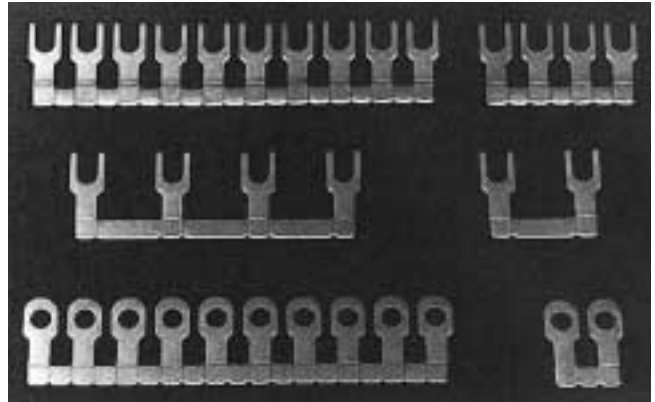
直取付型組端子台シリーズ適合ショートバー

RoHS 対応

直取付シリーズ適合ショートバー被覆無し

絶縁被覆無し、
フリーカッティングタイプ

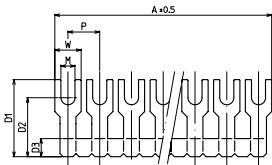
任意のP数にカットしてご使用いただけます。
ニッパでカットするか上下の折り曲げを2、3回繰り返しますと簡単に切断できます。



材質 端子部：C2680R/Niメッキ (SB14-※はC1100R/Niメッキ)

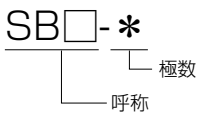
●SBタイプ

(各ピッチY形端子形状)



寸法図

注文形式：



寸法表

寸法単位 (mm)

呼称	P	形式名	極数	A	共通寸法	適合端子台	定格電流	販売単位
7.0	7 mm	SB7.0 -2	2	12.8	W:5.8 t:0.5 M:3.1 D1:17 D2:13 D3:4	CTK-10S CTKC-10S RTK-10M	15A	50
		-10	10	68.8				50
		-50	50	348.8				50
8	8 mm	SB8 -2	2	14.5	W:6.5 t:0.6 M:3.7 D1:18 D2:13.3 D3:4	ATK-10 ATJK-10 CTK-15S CTK-15R CTKC-15S CTKC-15R CTWK-15S2 CTK-15	15A	50
		-10	10	78.5				50
		-20	20	158.5				50
		-40	40	318.5				50
		-50	50	398.5				50
10	10 mm	SB10 -2	2	18.2	W:8.2 t:0.6 M:4.3 D1:23.2 D2:18.5 D3:6	ATK-15H ATJK-20	20A	50
		-4	4	38.2				50
		-10	10	98.2				50
		-20	20	198.2				50
11	11 mm	SB11 -2	2	20	W:9 t:0.6 M:4.3 D1:23.2 D2:18.5 D3:6	ATK-20 CTK-30	20A	50
		-4	4	42				50
		-10	10	108				50
		-20	20	218				50
14	14 mm	SB14 -2	2	26	W:12 t:0.8 M:5.4 D1:28 D2:22 D3:8	ATK-30 CTKC-35S	20A	50
		-4	4	54				50
		-10	10	138				50
		-20	20	266				50

シタ
リ
ミ
テ
ル
ブ
ロ
ッ
ク

 直
取
付
型

 A
T
K

 A
T
J
K

 C
T
K
-
※
S
-
※
R
-
※

 C
T
K
C

 C
T
K
-
1
5
-
3
0

 C
T
W
K

 R
T
K

 B
T

 ア
ク
セ
サ
リ

 シ
ョ
ー
ト
バ
ー