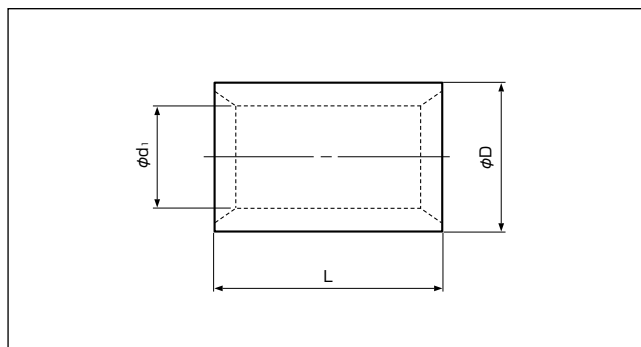


重ね合わせ用スリーブ (P形)



UL LISTED E42024 SF LR20812 JIS JQA JQ0607002
JIS C 2806

形番	規格	寸法(mm)			適用電線範囲 (mm ²)	適用圧着工具			1箱 入数 (個)
		L	φD	φd1		手動	空気圧式	油圧式	
P1.25		8.0	3.3	1.7	0.25~1.65	YHT-2210	YA-1, YA-2 YAT-1A, YAT-2A YAD-1A, YAD-2A YAT-4A, YAD-4A YA-4	BCT-0514	1,000
P-1.25 L-4		4.0							5,000
P2		8.0	4.1	2.3	1.04~2.63				1,000
P-2 L-4		4.0							5,000
P5.5		8.5	5.4	3.4	2.63~6.64				
P8		9.5	7.0	4.5	6.64~10.52	YHT-8S	YAT-4A, YAD-4A YA-4, YA-5	YPT-60N, YPT-150-1 BCT-0514, BCT-860N, BCT-8150 (本体) YF-1, E-4 (ヘッド) YET-60-1, YET-150-1	1,000
P14		11.0	8.9	5.8	10.52~16.78	—			
P22		13.5	11.3	7.7	16.78~26.66	—	YA-5	YPT-60N, YPT-150-1 BCT-860N, BCT-8150 (本体) YF-1, E-4 (ヘッド) YET-60-1, YET-150-1 (P60のみ YET-300-1, YET-300N 使用可)	100
P38		16.5	13.2	9.4	26.66~42.42				
P60		19.0	15.3	11.4	42.42~60.57				
P70		19.0	17.5	13.3	60.57~76.28	—	—	YPT-150-1, BCT-8150 (本体) YF-1, E-4 (ヘッド) YET-150-1 YET-300-1, YET-300N	50
P80		19.5	19.5	14.5	76.28~96.3				
P100		20.0	22.1	16.4	96.3~117.2				
P150		27.0	26.4	19.5	117.2~152.05				20
P180		28.5	28.5	21.0	152.05~192.6				
P200		32.0	32.4	24.0	192.6~242.27				
P325		37.0	37.0	28.0	242.27~325				
						(本体) YF-1, E-4 (ヘッド) YET-300-1, YET-300N			

注1) 適用電線は断面積合計を示します。

注2) 100個入をご用意している製品もあります。詳細は弊社までお問い合わせください。

注3) 本製品の中には多少納期を要するものもあります。

重ね合わせ用スリーブのUL登録電線組合せ表

AWG#	↓組合せ本数(縦方向に本数をしめす) P1.25																						
22	2	2	2	1	1	1	1	1															
20	1			2	1	1			3	2	1												
18		1			1		1				1	2											
16								1															
AWG#	↓組合せ本数(縦方向に本数をしめす) P2																						
22	2	2	2	2	1	1	1	1	1	1	1	1											
20	1				2	1	1	1					3	2	2	2	1	1	1	1			
18		1				1			2	1	1			1			2	1	1	3	2	2	1
16			1					1		1		1			1			1		1	1	1	1
AWG#	↓組合せ本数(縦方向に本数をしめす) P5.5																						
18	2	1	1	1	1						2	3											
16		1				2	1	1			1	1											
14			1					1		2													
12				1					1														
10					1																		
AWG#	↓組合せ本数(縦方向に本数をしめす) P8																						
16		1																					
14			1																				
12	2			1																			
10		1	1	1																			
AWG#	↓組合せ本数(縦方向に本数をしめす) P14																						
14		1																					
12			1																				
10	2																						
8		1	1																				
AWG#	↓組合せ本数(縦方向に本数をしめす) P22																						
10		1																					
8	2		1																				
6		1	1																				
AWG#	↓組合せ本数(縦方向に本数をしめす) P38																						
8		1																					
6	2																						
4		1																					
AWG#	↓組合せ本数(縦方向に本数をしめす) P60																						
6		1																					
4	2																						
2		1																					
AWG#	↓組合せ本数(縦方向に本数をしめす) P70																						
6		1																					
2	2																						
1/0		1																					
AWG#	↓組合せ本数(縦方向に本数をしめす) P80																						
4	1																						
2/0	1																						
AWG#	↓組合せ本数(縦方向に本数をしめす) P100																						
2	1																						
2/0	1																						
AWG#	↓組合せ本数(縦方向に本数をしめす) P150																						
2		1																					
1/0			1	1																			
2/0	2		1																				
3/0		1		1																			
AWG#	↓組合せ本数(縦方向に本数をしめす) P180																						
1/0		1																					
2/0			1	1																			
3/0	2			1																			
4/0		1	1																				
AWG#	↓組合せ本数(縦方向に本数をしめす) P200																						
2/0		1																					
3/0		1																					
4/0	2	1																					
250/MCM			1																				
AWG#	↓組合せ本数(縦方向に本数をしめす) P325																						
4/0	1																						
250/MCM		2																					
300MCM	1																						

表の見方

● 上表はUL規格に認定された電線の組合せです。本組合せはUL規格にのみ適合します。