

ポスターパネル 353

▼設置方法 ▼セット方法
屋内 直付け かぶせ

メンテナンスについて

→P.390

規格

- ポスター・メニューの訴求力抜群! 空間のイメージUPにも効果的!
- フレームレス&浮き出しによりポスターをキレイに引きたてます。
- 透明カバー脱着式。仮止めクリップ付きでポスターを簡単セット。



特注仕様

ロック機構 詳細→P.400



下側のストッパーを下へ下げて
ストッパーを解除します。



下側のストッパーを上へ押し上げ
ロックします。

※特注仕様の価格はお問い合わせ
ください。

特注仕様

ヨコ設置は特注仕様となります。

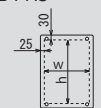


用紙寸法 (w×h) S=1/50

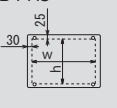
※アクリルの余白は規格サイズによって異なります。

- 標準仕様(タテ設置)の場合
- 特注仕様(ヨコ設置)の場合

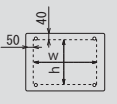
A4・B4・A3



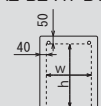
A4・B4・A3



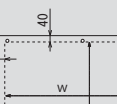
B3・A2・B2・A1



B3・A2・B2・A1・B1

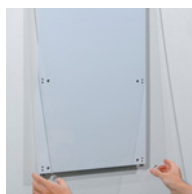


B1

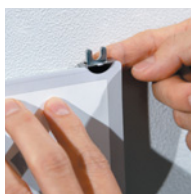


※B1ヨコの場合のみアタッチメントが
6ヶ付きになります。

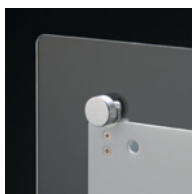
注品番		本体価格 (税込価格)	用紙寸法 (mm)	外寸法 W×H×D (mm)	有効画面寸法 (mm)	重量 (kg)	
品番	カラー						
353	S	B1	¥28,800 (¥31,680)	B1 (728×1030)	808×1130×32.5	728×1030	5.5
		B2	¥21,100 (¥23,210)	B2 (515× 728)	595× 828×32.5	515× 728	3.0
		B3	¥16,000 (¥17,600)	B3 (364× 515)	444× 615×32.5	364× 515	1.7
		B4	¥12,600 (¥13,860)	B4 (257× 364)	307× 424×32.5	257× 364	0.9
	A1	¥24,100 (¥26,510)	A1 (594× 841)	674× 941×32.5	594× 841	3.9	
	A2	¥18,000 (¥19,800)	A2 (420× 594)	500× 694×32.5	420× 594	2.1	
	A3	¥13,600 (¥14,960)	A3 (297× 420)	347× 480×32.5	297× 420	1.2	
	A4	¥11,600 (¥12,760)	A4 (210× 297)	260× 357×32.5	210× 297	0.7	



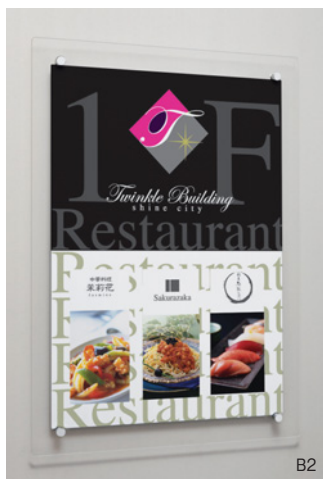
正面下部から透明板を
はずします



内蔵クリップでポスターを
セット



ポスター交換が簡単なお手軽タイプ。透明アクリルが斬新な、アタッチメント式フレームレスパネル。



A3ヨコ(特注仕様)

規格サイズのみ となります

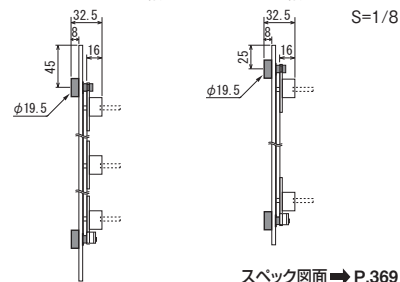
特注サイズ 1ロット
10台以上の場合は、
ご相談ください。

仕様

アタッチメント金具: スチールクロムメッキ仕上
面 板: 3mm透明アクリル/3mmアルミ複合板
付属部品: 直付け用ビス

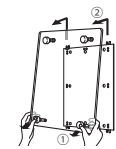
B3・A2・B2・A1・B1の場合

A4・B4・A3の場合

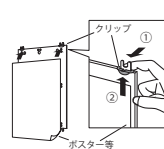


スペック図面→P.369

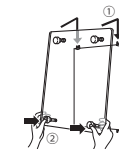
セット方法



前面パネルの下部
アタッチメント付近を
押し込みながら、ポスターを
持って、手前に少し引き、
前面パネルを持ち上げて
取りはずします。



クリップを本体裏面より
押し込みながら、ポスターを
クリップに差し込みます。



上部アタッチメントを
本体上部のアタッチメント
受け金具に引掛け、
下部アタッチメントを
押さえてセット完了です。

ご注意

- 取り付け工事は専門業者にご依頼ください。

ご注意

- 「取り付けについて」をご参照ください。→P.389
- 直射日光、スポットライトの熱で透明板が変形することがあります。設置場所にご注意ください。
- 冷暖房の空調設備付近(熱風・冷房の直接当たる場所)には設置しないでください。
- 標準仕様はタテ設置専用です。規格サイズのヨコ設置は特注仕様となり、価格・納期が変わります。