

φ
120

ニコトーチ・120 多色 VK12R

LED 回転灯

赤 黄 緑

- 積層灯と同様の使い方ができる制御系の LED 回転灯です。
- 赤・黄・緑の3色の表示ができ、本体内部の設定3段スイッチにより各色、点灯・点滅・回転の3種類の表示モードが選べます。
- パワーLEDを使用しプリズム効果で視認性を高めています。
- 優先順位は赤>黄>緑になります。



VK12R-D24GU
黄色点灯時



赤色点灯時

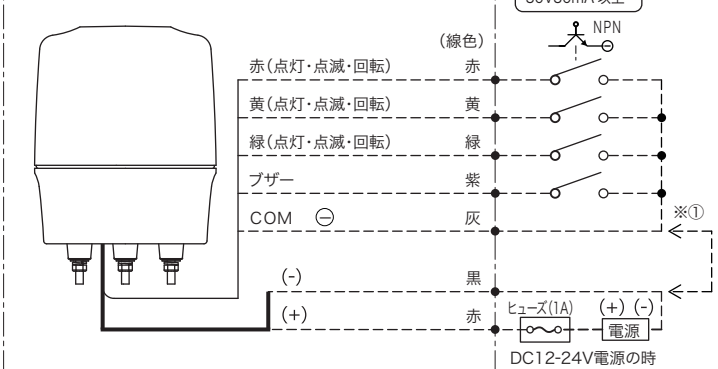
緑色点灯時

消灯時

接続図

ニコトーチ・120 多色

VK12R-D24□U



| | | | | | |
|------|----------|-----------|-----|----------|-----------|
| 制御入力 | 線長 400mm | 線種 AWG#22 | 電源線 | 線長 330mm | 線種 AWG#20 |
|------|----------|-----------|-----|----------|-----------|

①電源(-)黒と(入力COM)灰は共通にすることができます。

寸法図 単位mm 寸法図は次頁(高輝度)と共通です。

| | |
|------|---------------|
| Lens | PMMA |
| Body | ABS |
| LED | 多色/3in 0.5Wx6 |

オプション

オプションは次頁(高輝度)と共通です。



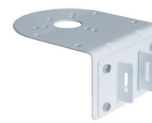
マウントラバー 12R
A77952

マウントラバーを使用することで保護特性 IP55 となります。(正方向取付け)
※壁面ブラケットとマウントラバーの併用では IP55 にはなりません。

壁面取付け

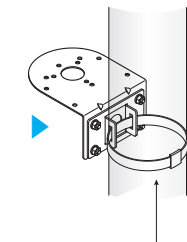


ポール固定アダプタM
(取付けビスセット付属)
A82718



壁面ブラケット中 (A82711) にアダプタMを取付けます。

ポール取付け例



壁面ブラケット(中)
A82711



ブラケットカバー(中)
A81040



ポール固定バンド(2個セット)
A82752

| 分類 | 型式名 | 定格電圧 | 制御入力 | 動作(回/分) | | | ブザー出力 | 消費電力 | 質量 | 定価 |
|------------------|-------------|-----------|------|---------|--------|--------|-------|------|--------|---------|
| | | | | 点灯 | 点滅 | 回転 | | | | |
| 多色 (点灯・点滅・回転) | VK12R-D24GU | DC 12~24V | ● | ● | ●(120) | ●(140) | - | 2.1W | 0.50kg | 20,200円 |
| | VK12R-D24BU | | ● | ● | ●(120) | ●(140) | ● | 2.7W | 0.51kg | 21,500円 |

※ブザー音圧は57~90dBまで調整可能です。

| オプション | 型式名 | 品名 | 説明 | 寸法図(P.103~) | 定価 |
|-------|--------|-------------|--|-------------|--------|
| 部品 | A77952 | マウントラバー 12R | 屋外用マウントラバー保護特性 IP55 になります。(正方向取付け) | C-03 | 1,200円 |
| | A82711 | 壁面ブラケット中 | 本器を壁面に固定する場合に使用します | A-03 | 1,300円 |
| | A82718 | ポール固定アダプタM | 壁面ブラケット中に取付けて市販のバンドでポールに固定ができます。 | A-09 | 1,800円 |
| | A82752 | ポール固定バンド | ポール用 SUS バンドでφ46~φ400mm 径に使用できます。(2個セット) | - | 640円 |
| | A81040 | ブラケットカバー中 | 壁面ブラケットの化粧カバー | B-02 | 1,800円 |
| | A90127 | マグネットシールφ46 | マグネットに貼り付けて使用する保護シール(3枚必要) | - | 200円 |
| 受注対応品 | 型式名/M | マグネット固定 | 本体をマグネットで固定できる仕様「UP 価格」 | - | 1,200円 |

応用製品

回転灯

電池式警告灯

積層灯

直視型表示灯

音声感知器

ソーラー照明

車載&作業灯

車載用警告灯

その他製品

オプション部品図

メッセージ集